

Document: GC 35/L.5
Agenda: 9
Date: 15 December 2011
Distribution: Public
Original: English

A



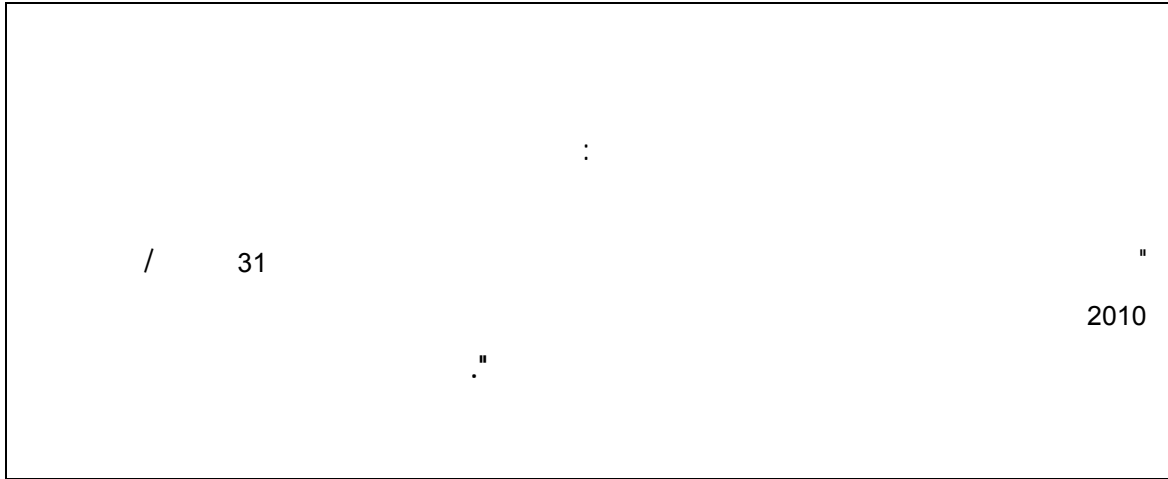
تمكين السكان الريفيين الفقراء
من التغلب على الفقر

2010 / 31

: _____	: _____
: _____	: _____
Kelly Feenan	Ruth Farrant
+39 06 5459 2058 : gb_office@ifad.org :	+39 06 5459 2281 : r.farrant@ifad.org :

-

2012 / 23-22



/ 31

"
2010

."

2010 / 31

2011 /

-1

() 2010

(6)

: -2

2010 ()

()2

:

()

(1-)

()

2010 ()

7.1 2009 6.9 ()
 .() 2010
 :
 ((2)
 (80.3) 2010
 .(43.3)
)
 (.
 ()
 3 155.8 2009 / 31 2 843.9
 .2010 / 31
 ()
 3 889.3
 / 31 4 152.3 2009 / 31
 .() 2010
 5 843.9 ()
 6 157.9 2009 / 31
 .() 2010 / 31
 2010 50.7 ()
 .2009 56.9
 1.9 . 180
 .(2.3) 2009 2010
 2010 85.4 ()
 . 2009 116.5
 2010 4.4
 .2009
 131.5 2010 ()
 1.3 :2009) 1.1 (126.5 :2009)
 ()
 .(14.5 :2009) 14.2
 () 28.3 ()
 (46.2 :2009) 2010
 .(2003) 39

2.2 2010 ()
(37.1 :2009)
(98.4 :2009) 95.5
2010 .1997 ()
)
:2009) 25.1 ((7.4
31
510.7 2010 /
82.6 () 232.5
()
10.8 :2009) 4.7 2010 ()
(
.2010 / 31
.
2011 / 3 -3
.2010
.2011 /
."
2010 / 31 -4
."

2010 / 31

1-

1-

1-

2-

4217

()

() 2009 2010 / 31

/ 1 2009			/ 1 2009			/ 1 2009		
1	1	2010	1	1	2010	1	1	2010
263 681	285 778	219 788	491 548	421 354	716 363			
							(4)	
2 358 008	2 375 687	2 371 260	2 427 658	2 488 006	2 508 252		(4)	
455 953	215 780	0	455 953	215 780	0		(4)	
264 441	379 710	422 250	283 980	400 491	438 775	(5)		
207 747	377 557	328 468	281 061	484 943	478 509	(5)		
(168 485)	(168 448)	(168 448)	(168 485)	(168 448)	(168 448)	(6)	:	
303 703	588 819	582 270	396 556	716 986	748 836			
253 391	160 669	231 777	104 894	67 881	103 096		(7)	
996	1 802	3 458	996	1 802	3 458		(8)	
3 777 607	4 006 668	4 257 358	3 777 607	4 006 668	4 257 358	(9)		
(62 822)	(27 311)	(24 099)	(62 822)	(27 311)	(24 099)	(() 9)	:	
(117 985)	(90 091)	(80 937)	(117 985)	(90 091)	(80 937)		:	
							(()11)	
3 596 800	3 889 266	4 152 322	3 596 800	3 889 266	4 152 322			
7 232 532	7 517 801	7 560 875	7 474 405	7 801 075	8 232 327			

/ 1 2009			/ 1 2009			/ 1 2009		
1	1	2010	1	1	2010	1	1	2010
342 010	242 786	279 374	326 626	221 632	268 594			
							(12)	
474 229	217 872	0	474 229	217 872	0	(12)		
70 752	64 338	78 462	127 033	213 780	263 729	(14)		
77 840	76 647	78 303	269 445	209 047	177 342	(13)		
0	0	0	0	0	383 026	(15)		
964 831	601 643	436 139	1 197 333	862 331	1 092 691			
5 281 368	5 823 593	6 137 537	5 281 367	5 823 593	6 137 537			
20 348	20 349	20 349	20 349	20 349	20 349			
5 301 716	5 843 942	6 157 886	5 301 716	5 843 942	6 157 886	()		
95 000	95 000	95 000	95 000	95 000	95 000			
870 985	977 216	871 850	880 356	999 802	886 750			
6 267 701	6 916 158	7 124 736	6 277 072	6 938 744	7 139 636			
7 232 532	7 517 801	7 560 875	7 474 405	7 801 075	8 232 327			

() 2009 2010 / 31

<i>2009</i>			
¹	2010		
56 957	50 668		
116 493	85 448	(17)	
9 841	10 035	(18)	
225 878	142 873	(19)	
409 169	289 024		
			(20)
(87 078)	(80 820)	(21)	
(30 394)	(34 343)		
(30 549)	(39 410)		
(4 877)	(3 151)		
0	(13)		
(4 269)	(4 355)	(24)	
(157 167)	(162 092)		
37 096	2 187	(() 9)	
(7 420)	(25 127)		/()
(227 750)	(172 583)		¹ (22)
(13 997)	(39 378)	¹ (23)	
(365)	(615)		(8)
(369 603)	(397 608)		
39 566	(108 584)		/()
(46 244)	28 274	(25)	
(6 678)	(80 310)		/()
			: ()/
)	/()
132 379	(43 342)		(16
(6 255)	10 600		(21)
126 124	(32 742)		()/
119 446	(113 052)		()/

(1) () 2

2009

1

() 2009 2010 / 31

<i>2009</i>			
¹	2010		
56 957	50 667		
114 999	84 271	(17)	
14 066	14 412	(18)	
30 000	24	(19)	
216 022	149 374		
			(20)
(83 961)	(77 880)	(21)	
(28 991)	(32 404)		
(25 106)	(34 496)		
(4 819)	(2 377)		
(4 212)	(4 288)		
(147 089)	(151 445)		
37 096	2 187	(() 9)	
(7 371)	(25 127)		/()
(46 700)	(43 337)		(22)
(13 997)	(39 378)	(23)	
(365)	(615)		(8)
(178 426)	(257 715)		
37 596	(108 341)		/()
(50 937)	27 103	(25)	
(13 341)	(81 238)		/()
			: ()/
125 827	(34 728)		/()
)	
(6 255)	10 600		(21
119 572	(24 128)		()/
106 231	(105 366)		()/
	(1) () 2		2009
			1

() 2009 2010 / 31

880 356	¹	2009	/	1	
(6 678)					/()
126 124				()/	
999 802		2009	/	31	¹
(80 310)					/()
(32 742)				()/	
886 750		2010	/	31	

() 2009 2010 / 31

870 985	¹	2009	/	1	
(13 341)					/()
119 572				()/	
977 216		2009	/	31	¹
(81 238)					/()
(24 128)				()/	
871 850		2010	/	31	

(1) () 2 2009 ¹

() 2009 2010 / 31

2009	2010	
56 768	54 938	
107 275	71 886	
24 034	(27 072)	/()
(151 160)	(156 996)	
(39 308)	(39 873)	()
(89 766)	(92 175)	()
(13 997)	(39 378)	
0	(451)	
(106 154)	(229 121)	
(428 522)	(457 577)	
201 093	219 708	
2 544	74 880	()
(224 885)	(162 989)	
287 110	320 493	
0	383 013	
287 110	703 506	
38 901	8 892	
(5 028)	320 288	()/
2 510 000	2 504 972	
2 504 972	2 825 260	
421 297	715 856	:
2 083 675	2 109 404	
2 504 972	2 825 260	

1

3

()

1977 / 30

(1)

:2010

2010

()

8

)

(

2

:					

	1 /	1 /		31 /	31 /
	2009	2009		2009	2009
	2009		2009		
67.9	(70.7)	(138.6)	189.2	(64.3)	(253.5)
(67.9)	(871.0)	(803.1)	(189.2)	(977.2)	(788.0)

67.9	(127.0)	(194.9)	189.2	(213.8)	(403.0)
(67.9)	(880.4)	(812.5)	(189.2)	(999.8)	(810.6)

()

	/ 31 2009	/ 31 2009	
	158.7	(46.7)	(205.4)
	(14.0)	(14.0)	0
	(27.5)	(50.9)	(23.4)
	4.1	125.8	121.7
	121.2	106.2	(15.0) ()/
	158.7	(227.8)	(386.5)
	(14.0)	(14.0)	
	(27.5)	(46.2)	(18.7)
	4.2	132.4	128.2
	121.2	119.4	(1.8) ()/

2010 ()

:

/

.2010

2010 /

()

.2010 /

()

()

()

)

:

."

(1)

24

)

(

/

(2)

48

()

.()

(3)

(2)

(1) :

(3)

(2) ()

()

(1)

()

(3)

.()

()

(1)

.2

39

()

1998

:

()"

()

(40)

(%0.75)

() (10)

"

(%0.75)

) "

(20)

(

() (10)

(%50)

(5)

(20)

()

(%100)

(15)

(3)

(18)

()

(2)

21- /107 1998 /

2006

/

()1

(7)

(4)

39

(3)

)

()

(

)

(1

.2

(5)

)

(

)

.(

)

(

24

24

48

(6)

" "

180

.(2) 39

2010 /

(2009 /)

/

()

()

)

(

(

)

()

()

31 .2010

2010

/

(

)

(

383.0)

285.5

.2

)

.(

1-

)

45

(

12

()

/ 15

(2)

()

(1)

2006

19

()

26

26

()

1947

()

.()

- ()

10

5

4

•
•
•

()

3

()

()

()

4

1

:

(1)

(1)

(2)

(3)

)

:1

(

:2

.39

(4)

:3

2009

(2)

458 000) 451 000 (2009
(2009

2010 / 31 450 588 ()
(2) (1)
()
2010 / 31

843 974 000) 3 155 809 000
:(2009

2009	2010
421 297	715 856
2 350 258	2 323 253
(8 753)	13 069
143 470	171 705
2 615	(226)
(42)	-
215 780	-
3 124 625	3 223 657
37 685	71 019
(100 464)	(138 867)
(217 872)	-
2 843 974	3 155 809

397 662 000

402 809 000) 2010 / 31
(2009)
() (3)

: / 31

2009	2010
955 038	1 319 953
355 143	392 977
257 430	237 269
1 278 455	1 205 610
2 846 066	3 155 809
215 780	-
(217 872)	-
2 843 974	3 155 809

() ()

2009	2010
421 297	715 856
57	507
421 354	716 363
2 487 548	2 507 801
458	451
2 488 006	2 508 252
215 780	-
2 703 786	-
3 125 140	3 224 615

31

: /

2009	2010
2 661 466	2 591 048
60 014	57 796
38 489	9 292
11 259	5 791
138 132	146 655
0	383 012
0	31 021
2 909 360	3 224 615
215 780	-
3 125 140	3 224 615

(1)

2010 / 31
57 000) 57 000

4

()

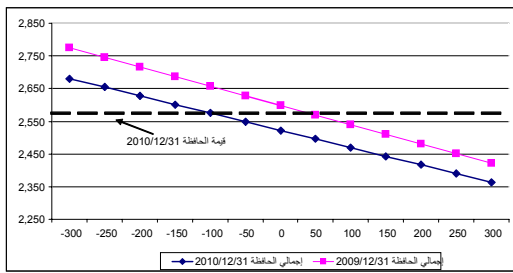
2009		2010	
()	()	()	()
2 755	177	2 681	159
2 746	147	2 654	132
2 717	118	2 628	106
2 687	88	2 602	79
2 658	59	2 575	53
2 628	29	2 549	26
2 599		2 522	0
2 569	(29)	2 496	(26)
2 540	(59)	2 469	(53)
2 510	(88)	2 443	(79)
2 481	(118)	2 417	(106)
2 451	(147)	2 390	(132)
2 422	(177)	2 364	(159)

2009 2010 / 31

3

()

()



2010 / 31

() / 100

()
159 ()
()

5

()

2009		2010	
2009	2010	2009	2010
1.8	1.8	2.0	1.9
4.2	4.6	4.2	4.4
4.2	5.0	4.0	2.9
2.3	2.3	2.3	2.3
2.6	3.7	2.6	3.1

4

(300+ 300-)

2010 / 31

7

)

(

5

2009 2010 / 31

2009	2010
P1	P1
Aaa	Aaa
Aa1	Aa1
Aaa	Aaa
Aaa	Aaa

/ 31

2009 2010

(3)

143 206	7 915	73 861	61 430
158 387	8 163	47 335	102 889
44 990	-	34 854	10 136
10 790	-	10 790	
40 289	-	8 909	31 380
397 662	16 078	175 749	205 835
402 809	16 440	191 032	195 337

2010 / 31

407 098 000

418 592 000)

.(2009

: / 31

2009	2010
88 632	72 555
73 399	76 362
77 951	74 560
78 852	81 285
74 349	82 110
9 626	10 790
402 809	397 662

(4)

/

/

1.00-0.75
1.00-0.75
2.00

2010 / 31

0.39

(2)

6

6

A-1/P-1			
A-1/P-1	A-1/P-1	AA-	AA-
AA-/Aa3	A-1/P-1	A-1/P-1	Aa3
		AA-	Aa3
		AA	
			AAA/Aaa
		(
A-1/P-1	A-1/P-1	AA-	Aa3
		A-1/P-1	AA-
			Aa3
		(
		AA-	Aa3
		(AAA/Aaa	

(A-1 P-1)

31

2010 /

.(7)

(5)

(6)

2006 /

8

60 / 31

() 8

.(2009-2007)

()

2010 / 31

.(2012-2010)

(7)

(%)		
(0.6)	40.8	40.2
0.8	35.5	36.3
0.8	14.6	15.4
(1.0)	9.1	8.1
0.0	100.0	100.0

2010 / 31

10 ()

.9

9

()

2010 / 31

(%)	%10+	(%)	%10-
	2.5		2.3-
	1.6-		1.3
	0.5-		0.7
	0.4-		0.3
	-		-

6

5

/

:

/ 31

2009	2010
168 485	168 448
(37)	0
168 448	168 448

:

80 861 80 861

()

2009	2010
87 587	87 587
168 448	168 448

()

2010 / 31

30

100)

.(2009 / 31

.2009 2010 / 31

/ 31

2009	2010
29 358	29 358
13 717	13 717
43 075	43 075
31 099	31 099
31 099	31 099
600	600
6 087	6 087
6 687	6 687
80 861	80 861
80 861	80 861

2009	2010
387 911	428 451
21 228	16 774
409 139	445 225
(8 648)	(6 451)
400 491	438 774
390 427	335 630
28 509	18 449
84 375	117 404
0	19 452
503 311	490 935
(18 368)	(12 426)
484 943	478 509

()

6

(2010 / 31)

459
7 916
100
21 465
23 143

()

1

.2009 /

()

()

()

2009	2010
133 103	98 424
(37 096)	(2 187)
2 417	(743)
98 424	95 494
(71 113)	(71 395)
27 311	24 099

100

()

1 879 000 2010
 .(2009 2 294 000)
 1 848 000
 (2009 2 262 000)

31 000
 .(2009 32 000)

(1)

2010 / 31

	2010		
/			
1989	507	12 880	12 880
/			
2010	7	36	970
	186	2 724	37 279
1993 /	226	6 970	22 643
/			
1995	67	2 463	6 798
/			
1991	264	15 774	26 817
/			
2001	591	15 001	25 689
	1 848	55 848	133 076

2009	2010
10	10
83 167	83 167
83 177	83 177
2 000	2 000
2 000	2 000
2 400	2 400
10	10
2 410	2 410
87 587	87 587

7

2009	2010
37 685	71 019
30 196	32 077
67 881	103 096

8

2010		
/ 31	/ 1	
2010	2010	
1 792	872	920
2 024	1 365	659
401	(25)*	426
267	59	208
4 484	2 271	2 213
(665)	(347)	(318)
(149)	(127)	(22)
(195)	(124)	(71)
(17)	(17)	0
(1 026)	(615)	(411)
3 458	1 656	1 802

*

12

11

2009	2010
217 872	0
100 464	138 867
60 919	56 172
60 249	73 556
221 632	268 595
439 504	268 595

79 784 000

(2009

157 075 000)

.2010-1998

124 670 000

.1-

)

13

.2012-2011

149 726 852 2010

156 251 000)

.(2009

2009	2010
214 539	182 403
(5 492)	(5 060)
209 047	177 343

17 418

.(2009

43 510)

14

/ 1		2010
2009	2009	2010
69 299	77 001	80 390
38 431	137 379	174 536
19 488	18 399	17 995
127 218	232 779	272 921
(185)	(18 999)	(9 192)
127 033	213 780	263 729

2009	2010	2010-1998
94 670	30 000	124 670
193 741	0	193 741
7 931	18	7 949
157 642	(14 645)	142 997
39 761	1 588	41 349
493 745	16 961	510 706

()

)

15

: / 31

(285.5)

383.0

45

2009	2010
160 337	147 174
4 644	2 519
(20 663)	(23 748)
2 856	(1 588)
147 174	124 357
(57 083)	(43 420)
90 091	80 937

(1)

16

/

2009	2010	
1 101	638	
719	(184)	
2 550	172	
67		
809	444	67
<hr/>		
/	31	

/ 31

1.55027	2010
1.56372	2009

2010

(2)

/ 31	
2009	2010
852	0
469	0
(34)	
(44)	
22	
349	

2009	2010
860 796	989 019
44 855	(5 069)
3 600	(2 773)
69 985	(31 236)
12 040	2 658
(2 257)	(6 922)
128 223	(43 342)
989 019	945 677

17

.2010 / 31

(3)

1994

/ 31 13 069 000
 .(2009 8 753 000) 2010

2010 / 31
 1 888 430 00
 (2009 1 955 860 000)
 75

7) 80 4 2010 / 31
 .(2009 / 31 82

. (2009 75)

2010 / 31
 ()

85 448 000 2010 / 31
 116 493 000)
 .(2009

()

4 355 000
 (2009 4 269 000)

18

2009	2010
8 957	8 799
884	1 236
9 841	10 035

2009	2010
4 098	5 166
8 957	8 799
1 011	447
14 066	14 412

19

2009	2010
30 000	24
189 824	133 451
6 054	9 398
225 878	142 873

.2007

20

2009	2010
147 089	151 445
10 078	10 647
157 167	162 092

2010		
72 020	16 497	55 523
(2 932)	-	(2 932)
28 762	(740)	29 502
(13 882)	-	(13 882)
869	-	869
220	36	184
391	-	391
85 448	15 793	69 655

2009		
82 754	18 004	64 750
(74)	-	(74)
37 734	(879)	38 613
(23 189)	-	(23 189)
17 007	-	17 007
1 300	227	1 073
961	2	959
116 493	17 354	99 139

()/

2009	2010
114 999	84 271
869	393
49	17
417	233
988	1 034
(829)	(500)
116 493	85 448

) 2010 2.7
 4.06
 .(2009
) 2010 3.26
 .(2009 4.45

.(15.8 21

9 806 000) 9 898 000 2010 ()
 .(2009

/ 31 ()
 .2010

4 : 5.5

3) 2010
 5 :(
 1.314 = 1 2.5

172 000 2010 / 31
 2010 56
 / 31 2009

2009	2010
------	------

(50 113) (60 919) / 1
 (2 359) (2 762)
 (2 759) (3 091)

567 0
 (6 255) 10 600
(60 919) (56 172) / 31

57 482 60 014 / 1
 869 392
 0 9 027
 1 663 (2 611)

60 014 66 822 / 31

407	198	209	
42	18	24	
3	1	2	
17		17	/
2	1	1	
471	218	253	2010
474	225	249	*2010

*

/ 31 ()
 0.38 .2009

2009

2010

26

5 118 000) 5 853 000
 .(2009

2010

7.9)

:

2009	2010
(72 499)	50 181
(6 485)	950
13 932	(13 292)
(65 052)	37 839
3 639	2 197
(13 049)	5 943
4 915	(7 707)
46 385	(9 566)
4 495	(432)
(18 667)	28 274

26

:

2009	2010
-	-
-	-
200	-
200	-

()

: / 31

2009	2010
(266)	531
1 374	536
37	98
1 145	1 165

27

()

/
11

:2010 / 31

(%)	(%)		
0.8	14.0	%5.0	% 6.0
(0.6)	(11.2)	%5.0	%4.0

22

:

2009	2010
46 700	43 337
4 930	8 649
176 120	120 597
227 750	172 583

23

: 2-

2009	2010
13 997	39 378
13 997	39 378

/

. 439.6 2010

24

2009	2010	
(3 624)	(3 682)	
(652)	(678)	
7	5	/()
(4 269)	(4 355)	

28

23

439.6

2011 /

.2011 /

2010

()

.2012 /

2009

.2011 /

450 000

1978

¹2010

()

102	102			
7	7			
2 805	84		2 721	2
755			755	
58	58			
12 663	597	1 852	10 214	3
143 563	143 563			
35	35			
5 098	3 353		1 745	
407	407			
25	25			
16 436	3 946	3 438	9 052	
11 772	5 563	3 465	2 744	
5 910	3 741	1 137	1 032	
12 153	6 389	5 718	46	
102	102			
102	102			
1 000	1 000			
50	50			
7 507	784		6 723	
59 479	24 827	5 294	29 358	
7 874	3 972	2 026	1 876	
165	165			4
146	146			
2 485	1 073		1 412	
28	28			
100	100			5
50	50			
100 421	11 111	4 629	84 681	
50	50			
30 365	6 141	1 784	22 440	
125	125			6
15	15			
880	738		142	
146	146			
3 574		3 574		
146	146			
135	135			7
100	100			8
10	10			
18 034	12 814		5 220	

2 019			2 019
27 726	15 909	2 608	9 209
19 439	10 712	343	8 384
47	47		
37 682	16 856		20 826
408	86	322	
532 200	275 410	36 190	220 599

.2007/7/31

942 000

- 1
- 2
- 3
- 4 150 000
- 5 100 000
- 6 125 000
- 7 120 000
- 8 100 000

()¹ 2010 1978

()

3 853		1 053		2 800	
173		173			
1 122		25		1 097	
2 983				2 983	
299				299	
1 015		1 015			
70		70			
813		813			
183		183			
4 386		4 386			
294 689		293 875		814	
97		83		14	
23 430		3 430		20 000	
32		32			
5		5			
35				35	
2 976				2 976	
652				652	
1 163		912		251	
146		96		50	
166		166			2
561		97		464	
500		33		467	
227		145		82	
74 187	72 066	541		1 580	
413 763	72 066	307 133		34 564	
945 962	72 066	582 543	36 190	255 163	2010
733 188	71 889	407 051	33 213	221 035	2009

125 000

¹
²

2010	1978	()
1 511			
458			
1 000			
30 000			
13 826			
11 993			
76 605			
4 602			
1 053			
14 024			
19 679			
155 072		2010	
153 415		2009	
		()
19 679		()
2 713			
10 512			
5 193			
6 989			
250			
5 912			
17 000			
3 276			
122 217			
193 741	2010		
193 741			2009

2010

2010

()	
32	24
136	108
2	2
2	2
66	50
238	186

2010

()	
2 520	2 000
1 374	8 000
2 573	
6 467	

2010

()	
1 094	
112	
698	
120	
272	
126	97
138	
343	
125	
3 028	

2010

()	
1 376	1 000
39 142	29 881
664	500
407	300
132	
58	
256	1 500
1 381	
5 053	3 500
275	
1 412	1 360
463	333
3 430	()
54 049	

()

/ 31	
2009	2010
1 454	1 502
1 365	89
4	1 313
61	25
1 327	560
3 644	6 093
164	164
69	86
3 670	3 775
2 733	2 292
269	2 739
170	
2 460	1 504
17 390	20 142

1 086	1 097
89	89
	251
25	228
213	114
	268
1 413	2 047
18 803	22 189

/ 31			
2009	2010	2009	2010
4	4	9	870
21	21	80	86
13	15	442	475
5	5	109	113
31	32	548	497
22	22	261	52
11	11	47	47
29	29		
9	9	4	126
9	9	26	131
14	15	237	122
3	3		
3	3		
174	178	1 763	2 519
(1)	(3)	(2009	17) 2010
		(1)	(1)
		(2)	(5)
		(1)	(6)

()

()

	/ 31	
	2009	2010
19		19
23		35
809		502
215		175
130		130
906		1 045
105		
1 155		518
1 000		1 000
35		47
8 710		4 242
123		4
		89
831		805
57		
13		13
		36
57		
128		87
1 337		672
		100
24		24
68		65
		110
		11
11 422		11 068
14 058		9 030
737		2 736
100		
4 852		4 487
1		1
46 915		37 051
139		115
		155
159		3
		42
		482
1 192		464
53 095		44 214
18		17
		3 115

/ 31	
2009	2010
200	12
124	101
315	88
6	
178	32
126	369
55 552	49 209
102 467	86 260

()

()

<i>31</i>		<i>1</i>		<i>31</i>
<i>/</i>		<i>/</i>		<i>/</i>
<i>2010</i>		<i>2010</i>		<i>2010</i>
				4 639
57	(43)		100	5 988
				2 016
4 545			4 545	4 895
				1 000
18	(64)		82	100
30	(4 361)		4 391	4 500
	(4 400)		4 400	4 750
4			4	100
		(25)	25	456
29	(52)	80	1	6 875
				4 700
11			11	6 326
	(4 190)		4 190	4 350
	(667)		667	705
4	(96)	100		100
80	20	(20)	80	410
4 200	2	(24)	4 222	4 326
45	(35)		80	80
11	(89)		100	100
				7 270
100		100		100
	(1 975)	(22)	1 997	2 051
	(5 000)		5 000	5 350
100			100	100
	(654)		654	754
9 234	(21 604)	189	30 649	72 041
9 234	(21 604)	189	30 649	72 041
				25
9 234	(21 604)	189	30 649	72 066



INDEPENDENT AUDITOR'S REPORT

To the International Fund for Agricultural Development

We have audited the accompanying consolidated financial statements of the International Fund for Agricultural Development which comprise the consolidated and IFAD-only balance sheet as at 31 December 2010, and the consolidated and IFAD-only statements of comprehensive income and changes in retained earnings and the consolidated cash-flow statement for the year then ended, the statement of complementary and supplementary contributions and unspent funds, and a summary of significant accounting policies and other explanatory information.

Management's responsibility for the consolidated financial statements

Management is responsible for the preparation and fair presentation of these consolidated financial statements in accordance with International Financial Reporting Standards, and for such internal control as management determines is necessary to enable the preparation of consolidated financial statements that are free from material misstatement, whether due to fraud or error.

Auditor's responsibility

Our responsibility is to express an opinion on these consolidated financial statements based on our audit. We conducted our audit in accordance with International Standards on Auditing. Those Standards require that we comply with ethical requirements and plan and perform the audit to obtain reasonable assurance whether the consolidated financial statements are free from material misstatement.

An audit involves performing procedures to obtain audit evidence about the amounts and disclosures in the consolidated financial statements. The procedures selected depend on the auditor's judgment, including the assessment of the risks of material misstatement of the consolidated financial statements, whether due to fraud or error. In making those risk assessments, the auditor considers internal control relevant to the entity's preparation and fair presentation of the consolidated financial statements in order to design audit procedures that are appropriate in the circumstances, but not for the purpose of expressing an opinion on the effectiveness of the entity's internal control. An audit also includes evaluating the appropriateness of accounting policies used and the reasonableness of accounting estimates made by management, as well as evaluating the overall presentation of the consolidated financial statements.

We believe that the audit evidence we have obtained is sufficient and appropriate to provide a basis for our audit opinion.

PricewaterhouseCoopers SpA

Sede legale e amministrativa: Milano 20149 Via Monte Rosa 91 Tel. 0277851 Fax 027785240 Cap. Soc. 3.754.400,00 Euro i.v., C.F. e P.IVA e Reg. Imp. Milano 12979880155 Iscritta al n. 43 dell'Albo Consob - Altri Uffici: Bari 70124 Via Don Luigi Guanella 17 Tel. 0805640211 - Bologna Zola Predosa 40069 Via Tevere 18 Tel. 0516186211 - Brescia 25123 Via Borgo Pietro Wuhrer 23 Tel. 0303697501 - Firenze 50121 Viale Gramsci 15 Tel. 0552482811 - Genova 16121 Piazza Dante 7 Tel. 01029041 - Napoli 80121 Piazza dei Martiri 58 Tel. 08136181 - Padova 35138 Via Vicenza 4 Tel. 049873481 - Palermo 90141 Via Marchese Ugo 60 Tel. 091349737 - Parma 43100 Viale Tanara 20/A Tel. 0521242848 - Roma 00154 Largo Fochetti 29 Tel. 06570251 - Torino 10129 Corso Montevecchio 37 Tel. 011556771 - Trento 38122 Via Grazioli 73 Tel. 0461237004 - Treviso 31100 Viale Felissent 90 Tel. 0422696911 - Trieste 34125 Via Cesare Battisti 18 Tel. 0403480781 - Udine 33100 Via Poscolle 43 Tel. 043225789 - Verona 37122 Corso Porta Nuova 125 Tel. 0458002561

www.pwc.com/it



Opinion

In our opinion, the consolidated financial statements present fairly, in all material respects, the financial position of the International Fund for Agricultural Development as at 31 December 2010, and its financial performance and cash flows for the year then ended in accordance with International Financial Reporting Standards.

Rome, 4 May 2011

PricewaterhouseCoopers SpA


Scott Cunningham
(Partner)

2010 / 31

2010 / 31

2011 / 4

PricewaterhouseCoopers SpA

()

()

				2009	2010	/	31
				2009	2010		
2009	2010	2009	2010				
182 755	141 774	285 778	219 788			(4)
1 519 252	1 529 582	2 375 687	2 371 260			(4)
137 992	0	215 780	0			(4)
248 069	276 372	387 911	428 451	(5)		
249 678	216 498	390 427	335 630			(5)
(107 723)	(108 657)	(168 448)	(168 448)	(6)	:	
390 024	384 213	609 890	595 633				
102 748	149 507	160 669	231 776	(7)		
1 153	2 230	1 802	3 458			(8)
3 419 391	3 571 031	5 346 977	5 536 053	(9)	
						:	
(62 941)	(61 598)	(98 424)	(95 494)	((9)	
				:		:	
(94 118)	(80 217)	(147 174)	(124 357)	(()11)
3 262 332	3 429 216	5 101 379	5 316 202				
5 596 256	5 636 522	8 750 985	8 738 117				
2009	2010	2009	2010				
156 599	180 210	242 786	279 374	(12)		
137 992	0	217 872	0	(12)		
49 243	51 855	77 002	80 390	(1-)		
49 016	50 510	76 647	78 303	(13)		
392 850	282 575	614 307	438 067				
5 054 637	5 218 160	5 844 665	6 150 901				
15 219	15 219	20 348	20 348				
5 069 856	5 233 379	5 865 013	6 171 249	()		
60 752	61 279	95 000	95 000				
72 798	59 289	2 176 665	2 033 801				
5 203 406	5 353 947	8 136 678	8 300 050				
5 596 256	5 636 522	8 750 985	8 738 117				

() 2009 2010 / 31

2009	2010	
284 508	218 397	
2 591 010	2 370 809	
386 512	427 052	
67 211	93 961	1
3 329 241	3 110 219	
461 345	250 139	
7 150	0	
95 000	95 000	
2 405 277	2 387 715	
	45 500	
161 268		
305 795	520 037	
3 435 835	3 298 391	
80 861	80 861	
3 516 696	3 379 252	
(187 455)	(269 033)	
405 911	570 965	
195 732	96 137	
(789 098)	(936 135)	
742 378	789 098	/ 1
90 000	299 100	
832 378	1 088 198	
(43 280)	(152 063)	
789 098	936 135	31
		2 /
-	-	

1

)

2

(2 103

()		
2009	2010	
1 017 314	1 017 314	
1 016 372	1 016 372	
566 560	566 560	
553 776	553 776	
361 396	361 396	
441 370	441 370	
566 988	566 988	
622 157	639 020	
515 948	805 322	
5 661 881	5 968 118	
288 868	288 868	-
62 364	62 364	-
351 232	351 232	
20 348	20 348	1
6 033 461	6 339 698	
74 948	76 605	
19 679	19 679	
58 788	58 788	
153 415	155 072	
174 062	174 062	
63 836	63 836	
		2
221 035	255 163	
33 213	36 190	
407 051	442 102	
71 852	72 066	
971 049	1 043 419	
7 157 925	7 537 609	
6 033 461	6 339 698	:
(168 448)	(168 448)	()
5 865 013	6 171 250	
(21 071)	(13 364)	
5 843 942	6 157 886	

1

2

1

()

)

()

(

					0
10	0	10	10	10	40
10 000	7 000	3 000	10 000	10 000	52 430
1 900	0	1 900	1 900	1 900	460
					9 900
4	0	4	4	4	22
					37 247
14 378	9 918	4 460	14 378	11 034	55 494
100	0	100	100	100	100
600	420	180	600	600	4 356
					10
9 330	0	9 330	28 112	21 000	92 754
					205
					197
30	0	30	30	30	135
					1 500
90	0	90	90	90	75
50	0	50	50	50	410
13 360	13 360	0	13 360	13 360	51 936
0	0	0	100	100	259
					80
210	0	210	210	210	630
791	0	791	791	610	1 649
61 708	12 580	49 128	74 288	75 000	203 446
					26
					11
60	0	60	60	60	800
8 000	0	8 000	22 000	22 000	56 839
200	0	200	200	200	640
					33
					751
					5
					1 559
					9

2

3

4

1

()						
()						
()						
20	0	20	60	60	192	
					800	
					1 380	
4 666	0	4 666	13 667	75 000	124 609	
					6	
					51	
					88	
50	0	50	50	50	791	
					17 409	
					100	
10	0	10	10	10	30	
					221	
					204	
4 174	0	4 174	16 248	12 000	40 268	
15 562	15 562	0	46 954	35 000	238 356	
41	0	41	41	41	3 356	
					45	
38 404	21 216	17 188	59 620	45 184	335 873	
					1 666	
					4 196	
					75	
					1 043	
					330	
					30	-
					635	
					107	
					801	
10	0	10	10	10	315	
17 000	0	17 000	25 000	25 000	79 812	
1 500	0	1 500	5 000	5 000	46 959	
					128 750	4
					55 099	4
2 530	0	2 530	2 530	2 000	15 968	5
					300	
					262 468	

())
()					(
					326
					6 375
78 741	58 954	19 787	78 741	300	362 122
100	0	100	100	100	840
81	0	81	81	81	4 618
					5
					161 041
					154
					195
100	0	100	100	100	389
					39
					52 000
2 080	1 480	600	2 080	1 576	3 460
198	0	198	198	198	377
50	0	50	50	50	73
50	0	50	50	50	1 125
					51
97	0	97	97	97	190
					55
					50
5	0	5	5	5	270
					33 131
					2
					6 544
85	85	0	85	85	400
					250
					360
50	0	50	50	50	160
75 000	50 000	25 000	75 000	75 000	269 656
					7 991
					119
50	0	50	50	50	225
15 000	0	15 000	15 000	15 000	106 459
13 739	0	13 739	41 282	240 135	179 863
50	0	50	50	50	250
0	0	0	8 000	8 000	14 934

4

()					()				
8	0	8	8	8	200				
					170				
1	0	1	500	500	705				
200	0	200	200	200	960				
					1 978				
					4 384				
					39 980				
2 000	0	2 000	2 000	2 000	13 239				
10	0	10	10	10	19				
					250				
					171				
					20				
					22				
					50				
					10				
20 000	20 000	0	20 000	20 000	389 778				
					386				
					20				
					37				
					10				
					10				
500	0	500	500	500	500				
53 874	0	53 874	53 874	38 000	47 789				
0	0	0	1 001	1 001	7 885				
					1 139				
					273				
52 455	35 699	16 756	52 455	360 000	201 692				
7 617	7 617	0	22 853	21 300	115 697				
500	0	500	500	500	1 317				
0	0	0	0	0	1				
300	0	300	300	300	900				
					35				
					55				
203	0	203	600	600	3 178				
700	0	700	1 200	1 200	16 236				
50	0	50	50	50	290				

2009 2010 / 31
1

()					
)
					(
1 000	1 000	0	1 000	1 000	52 180
					218 454
120	0	120	120	120	324
30 000	12 000	18 000	90 000	90 000	701 674
100	0	100	100	100	425
					189 689
100	0	100	500	500	1 603
972	0	972	972	972	2 376
					108
87	0	87	87	87	407
					2 105

561 061	266 891	294 170	805 322		5 162 796	/ 31
	500					2010
		(400)	(93)	1
				.2007/7/31		2
					.() 5	3
					.() () 6	4
		6			891 000	5

389			389	500	
47 238	12 263	11 155	34 975	31 235	
18 673			18 673	120 000	
1			1	1	
17 619			17 619	15 000	
12 205			12 205	9 960	
41 698	4 008	3 811	37 690	32 014	
17 360			17 360	14 827	
77	40	40	37	37	
25			25	25	
707	289	253	418	380	
30 039	6 785	5 132	23 254	15 493	
10 000			10 000	10 000	
21 474			21 474	2 553 450	
15 000	15 000	15 000	0		
266			266	247	
25			25	25	
25 707	9 533	8 848	16 174	15 882	
252			252	500	
18			18	15	
250	250	250	0		
19 759			19 759	138 000	
1 000			1 000	1 000	
23 251	4 196	25 000	19 055	131 700	
17 049			17 049	25 000	
11 150			11 150	7 000	
20 000	10 000	10 000	10 000	10 000	
					/ 31
351 232	62 364		288 868		2010
					/ 31
351 232	62 364		288 868		2009

2009 2010 / 31

¹ 2010

()

	3	2.3
--	---	-----

2 639

2 639

	200		
2 100			
9 799			
	59		
14 000			
	5		
	10		
	18 474		
11 284			
	289		
1 588			
	333		
13 502			
	200		
12 955		13 169	
	3		
7 714			
72 942	19 573	13 169	

	10		
	4		
3 000			
4 460		15 590	
180		600	600
	9 330		27 362
	90		
	50		
		13 360	
49 128		60 668	73 407
	8 000		
	200		
	20		60
	4 666		
	4 174		17 261

2009 2010 / 31

		<i>3</i>	<i>2,3</i>	
			14 956	45 127
	41			
17 188			21 415	
	8 000			
	1 500			5 000
	10			
	2 530			
19 787			37 699	
	11			
	100			
600				
	97			
	50			
	15 000			
25 000				
	13 739			
	8			
				500
	200			200
	2 000			
	7			
16 756			49 363	
			6 825	
	0			
	300			
	203			
	500			
	50			
	62			
18 000			30 000	90 000
	100			
	100			
	87			
154 099	71 239		250 476	259 517
229 680	90 812		263 645	259 517
	(400)		1
				2
				3

: - 1

2009 2010 / 31

) ¹	(
13 500	16 500	30 000			30 000	
901	1 102	2 003			2 003	
1 531	1 969	3 500			3 500	
5 184	6 354	11 538			11 538	
5 100	6 900	12 000			12 000	
4 152	5 337	9 489			9 488	
30 368	38 162	68 530			68 529	¹
(48)	3 204	3 156			3 157	
30 320	41 366	71 686			71 686	¹

						() ¹
25 719	2 945	28 664	6 416		35 080		
10 444	1 630	12 074	4 907		16 981		
4 323	17 605	21 928	28 667		50 595		
40 264	1 945	42 209	3 440	8 900	54 549		
21 548	841	22 389	10 270		32 659		
182 750	54 223	236 973	60 107	30 860	327 940		²
470	781	1 251	1 816		3 067		
50 554	14 958	65 512	12 742		78 254		
20 898	4 287	25 185	1 845	5 600	32 630		
29 815	17 701	47 516	5 513	5 050	58 079		
28 261	1 994	30 255	9 999		40 254		
				2 600	2 600		
21 116	34 015	55 131	9 869	28 871	93 871		
47 980	8 150	56 130	25 328		81 458		
29 440	9 132	38 572	3 117		41 689		²
25 860	664	26 524	5 504		32 028		
23 197	4 668	27 865	25 307		53 172		
9 145	1 512	10 657	2 833		13 490		
15 732	7 312	23 044			23 044		
11 871	137	12 008	2 642	5 700	20 350		
267 417	56 960	324 377	76 967		401 344		
9 822	7 906	17 728	5 617		23 345		
3 014	1 168	4 182			4 182		
8 030		8 030	5 920		13 950		

340	3 060	3 400			3 400	
12 938	2 537	15 475	2 896		18 371	
8 308	2 273	10 581			10 581	
43 197	7 299	50 496			50 496	
21 226	4 136	25 362	14 331		39 693	
2 836	772	3 608	854		4 462	
1 204	1 698	2 902			2 902	
5 936	7 027	12 963	9 450	9 250	31 663	
8 034	17 017	25 051	7 175	8 200	40 426	
73 203	44 890	118 093	45 242		163 335	
28 721	25 338	54 059	18 905	11 150	84 114	
4 209	1 585	5 794			5 794	
18 864	1 694	20 558	4 085		24 643	
94 019	22 203	116 222	42 580		158 802	
800		800	3 000		3 800	
20 884	5 167	26 051	3 163		29 214	
14 782	576	15 358	6 460		21 818	
68 081	12 740	80 821	32 556		113 377	
1 495	975	2 470		1 930	4 400	
12 837	22 769	35 606	27 454	22 950	86 010	
4 385	732	5 117			5 117	-
45 687	11 056	56 743	12 495		69 238	
6 133	929	7 062	1 461		8 523	
39 587	10 494	50 081	10 771		60 852	
54 695	7 300	61 995	5 555	6 650	74 200	
210 113	96 273	306 386	144 142		450 528	
53 765	34 579	88 344	50 005		138 349	2
13 291	15 699	28 990	3 258		32 248	
43 008	7 144	50 152	50 909		101 061	
6 245	852	7 097		2 550	9 647	
39 280	6 236	45 516	4 057		49 573	
2 782	11 751	14 533	2 600		17 133	
17 453	4 010	21 463	2 701		24 164	
2 133	8 047	10 180			10 180	
60 484	13 911	74 395	25 374		99 769	2
44 717	15 832	60 549	9 124		69 673	2
5 146	1 731	6 877	4 017		10 894	
53 066	15 110	68 176	27 289	21 000	116 465	
30 264	6 251	36 515	8 808		45 323	
3 227	3 280	6 507	5 143		11 650	
6 061	19 783	25 844	14 088	3 200	43 132	
12 765	376	13 141	564		13 705	

13 814	30 919	44 733	31 826	14 740	91 299	
63 696	13 304	77 000	35 540	13 850	126 390	2
	4 200	4 200			4 200	
40 496	18 432	58 928	18 384		77 132	
27 005	3 069	30 074	9 148	2 550	41 772	
23 897	5 986	29 883	7 606	4 150	41 639	
40 555	3 890	44 445	45 075		89 520	
128 292	68 279	196 571	52 956	26 350	275 877	2
3 307	22 024	25 331	13 812		39 143	
593	3 308	3 901	9 220		13 121	
4 949	10 922	15 871	3 937	2 000	21 808	
20 397	26 331	46 728	13 422		60 150	
45 677	11 968	57 645	26 551		84 196	
27 470	193	27 663	5 637	12 400	45 700	
6 613	5 787	12 400			12 400	
67 210	11 401	78 611	5 437		84 048	2
399	843	1 242			1 242	
140	1 344	1 484			1 484	
1 283	625	1 908			1 908	
8 713	1 761	10 474	3 287		13 761	
52 859	5 484	58 343	12 969		71 312	
14 296	9 076	23 372	3 128	7 050	33 550	
1 584	935	2 519			2 519	
17 299	411	17 710			17 710	
61 697	18 270	79 967	48 088		128 055	
82 237	24 458	106 695	22 803		129 498	
4 804	7 253	12 057	8 346		20 403	
14 997	26 761	41 758	19 610	17 400	78 768	
10 886	835	11 721			11 721	
14 645	2 920	17 565			17 565	
3 494	1 343	4 837			4 837	
16 916	18 781	35 697	8 143		43 840	
10 400	11 344	21 744	23 913		45 657	
88 168	20 389	108 557	57 667	31 800	198 024	
116 867	9 722	126 589	37 469	59 400	223 458	
4 861	12 863	17 724	1 156		18 880	
5 364	9 521	14 885	10 369		25 254	
84 686	5 500	90 186	53 074	31 500	174 760	
86 534	32 482	119 016	19 919		138 935	2
54 420	13 742	68 162	22 366		90 528	
16 571	15 605	32 176			32 176	
3 371 962	1 217 947	4 589 909	1 540 196	397 651	6 527 576	

: - 1
2009 2010 / 31

2 200	313	2 513	0	0	2 513	3		
5 355 118	1 764 366	7 119 484	2 387 715	616 465	10 123 664			
(124 264)	0	(124 264)	0	0	(124 264)			
						/ 31		
5 230 854	1 764 366	6 995 220	2 387 715	616 465	9 999 400		2010	
						31		
5 261 174	1 805 732	7 066 906	2 387 715	616 465	10 071 086		2010	/
(1 168 031)								
						31		
4 093 143							2009	/
						31		
5 056 107	1 617 360	6 673 467	2 405 049	567 179	9 645 695		2010	/
(1 225 698)								
						31		
3 830 409							2009	/

1 : - 2

2010 / 31

<i>31</i>				<i>1</i>	<i>31</i>			<i>1</i>	
<i>/</i>	<i>/</i>			<i>/</i>	<i>/</i>			<i>/</i>	<i>1</i>
<i>2010</i>				<i>2010</i>	<i>2010</i>			<i>2010</i>	
68 530	0			68 530	68 530			68 530	1978
312 357	(2 711)	0	0	315 068	201 486			201 486	1979
290 253	(2 520)	0	0	292 773	187 228			187 228	1980
292 560	(2 540)	0	0	295 100	188 716			188 716	1981
159 848	(1 387)	0	0	161 235	103 110			103 110	1982
222 601	(1 933)	0	0	224 534	143 589			143 589	1983
204 491	(1 775)	0	0	206 266	131 907			131 907	1984
93 531	(812)	0	0	94 343	60 332			60 332	1985
36 686	(316)	0	0	37 002	23 664			23 664	1986
67 891	(589)	0	0	68 480	43 793			43 793	1987
106 007	(920)	0	0	106 927	68 380			68 380	1988
160 209	(1 391)	0	0	161 600	103 343			103 343	1989
124 282	(1 225)	(16 820)	0	142 327	80 168	(10 850)		91 018	1990
198 130	(1 720)	0	0	199 850	127 804			127 804	1991
232 898	(2 019)	0	0	234 917	150 231			150 231	1992
261 958	(2 273)	0	0	264 231	168 976			168 976	1993
278 157	(2 414)	0	0	280 571	179 425			179 425	1994
343 744	(2 984)	0	0	346 728	221 732			221 732	1995
349 998	(3 100)	(7 241)	(5)	360 344	225 766	(4 671)	(3)	230 440	1996
416 952	(3 618)	0	0	420 570	268 955			268 955	1997
417 152	(3 621)	0	(171)	420 944	269 084		(110)	269 194	1998
454 045	(4 057)	0	(13 387)	471 489	292 882		(8 635)	301 517	1999
458 320	(4 027)	0	(5 734)	468 081	295 639		(3 699)	299 338	2000
437 504	(3 850)	0	(4 941)	447 228	282 212	(602)	(3 187)	286 001	2001
379 926	(3 296)	0	(45)	383 267	245 071		(29)	245 100	2002
394 283	(3 602)	(17)	(20 724)	418 626	254 332	(11)	(13 368)	267 711	2003
403 535	(3 711)	0	(23 952)	431 197	260 300		(15 450)	275 750	2004
495 016	(4 371)	0	(8 526)	507 913	319 310		(5 500)	324 810	2005
538 716	(4 714)	0	(4 420)	547 850	347 499		(2 851)	350 350	2006
412 883	(3 945)	0	(41 702)	458 530	266 330		(26 900)	293 230	2007
448 269	(3 969)	0	(9 069)	461 307	289 156	0	(5 850)	295 006	2008
476 792	(4 140)	0	(45)	480 977	307 555		(29)	307 584	2009
654 670	0	0	0		422 295			0	2010
10 123 665	(83 548)	(25 012)	(132 720)	9 710 275	6 530 270	(16 134)	(85 611)	6 209 720	
68 530				68 530				68 530	
(121 107)									
10 071 086									

: - 3

() 2008 2009 / 31

2009	2010	
268 054	268 440	
203 552	210 853	2-1
210 807	210 587	3-2
205 945	213 917	4-3
207 410	223 423	5-4
1 098 720	1 144 963	10-5
970 961	1 022 720	15-10
854 781	919 248	20-15
639 648	673 999	25-20
396 239	373 023	25
5 056 117	5 261 174	

1979 1978 1

.2010 / 31 1.55027 / 2

.(2)()2 3

: - 4

() 2009 2010 / 31

2009	2010	
4 657 355	4 875 987	
250 015	238 374	
148 747	146 813	
5 056 117	5 261 174	

- 5

() 2009 2010 / 31

2009	2010	:
491 330	553 796	
473 673	523 487	2-1
432 232	468 903	3-2
382 242	408 497	4-3
322 754	333 576	5-4
816 791	697 654	10-5
53 433	18 270	10
2 972 455	3 004 183	

: -6
2009 2010 / 31

2 204	510	2 714	-	2 714		
7 712	2 834	10 546	-	10 546		
3 634	860	4 494	-	4 494		
1 600	583	2 183	-	2 183		
7 397	2 220	9 617	-	9 617		
1 850	439	2 289	-	2 289		
81	33	114	-	114		
4 435	2 225	6 660	-	6 660		
1 914	725	2 639	-	2 639		
16 603	5 718	22 321	-	22 321		
2 046	80	2 126	-	2 126		-
7 533	3 229	10 762	-	10 762		
9 405	2 836	12 241	-	12 241		
5 515	1 966	7 481	-	7 481		
897	201	1 098	-	1 098		
4 765	1 012	5 777	-	5 777		
6 879	3 314	10 193	-	10 193		
13 757	5 263	19 020	-	19 020		
5 493	2 798	8 291	-	8 291		
7 598	3 521	11 119	-	11 119		
17 323	5 911	23 234	-	23 234		
1 204	301	1 505	-	1 505		
18 993	7 019	26 012	-	26 012		
5 484	2 640	8 124	-	8 124		
4 923	1 867	6 790	-	6 790		
5 824	2 783	8 607	-	8 607		
165 069	60 888	225 957	0	225 957		
261 746	88 549	350 295	0	350 295		
(5 845)				(5 845)		
					31	
255 901	88 549	350 295	0	344 450	2010	/
(110 664)						
145 237					2010	/ 31
					31	
266 906	79 971	346 877	228	347 105	2009	/
(114 611)						
					31	
152 295					2009	/

() 2009 2010 / 31

<i>2010</i>					
<i>31</i>					<i>1</i>
<i>/</i>					<i>/</i>
<i>2010</i>					<i>2010</i>
80 390	(76)	(1 342)	(39 873)	44 679	77 002
<hr/>					
(1 928)					
<hr/>					
78 462					2010
305 795	4 468	(2 030)	(53 307)	207 425	149 239
(52 291)					2009
<hr/>					
253 504					2009

() 2009 2010 / 31

<i>31</i>	/			<i>1</i>	/
<i>2010</i>		<i>2010</i>	<i>2010</i>	<i>2010</i>	
98	0	0	0	98	
0	0	0	0	0	
49	0	(444)	494	0	
500	0	0	500	0	
40	0	(160)	200	0	
500	0	0	500	0	
20	0	0	0	20	
20	0	(182)	0	202	
1 112	0	(498)	500	1 110	
120	0	(450)	500	70	
0	0	(15)	0	15	
36	0	(162)	179	18	
2 495	0	(1 911)	2 873	1 533	

21 406	(236)	(3 378)	0	25 020
8 956	(42)	(354)	9 352	0
8 371	75	0	8 296	0
61 629	1 360	(3 166)	38 549	24 886
10 552	(43)	(2 200)	6 514	6 281
19 296	(128)	(225)	19 649	0
2 538	(55)	(1 098)	0	3 691
6 157	(66)	(969)	0	7 192
9 766	(85)	0	0	9 851
24 339	246	0	24 093	0
2 324	(32)	(340)	0	2 696
19 533	63	(1 160)	20 630	0
41 478	519	(4 388)	25 619	19 728
6 816	66	(1 000)	7 750	0
3 218	(50)	(643)	0	3 911
18 168	(261)	(1 045)	9 154	10 320
2 265	(23)	(257)	0	2 545
5 266	(27)	(389)	5 682	0
7 182	(98)	(1 458)	0	8 738
14 200	(123)	0	0	14 323
2 838	(39)	(766)	0	3 643
3 877	(94)	(955)	0	4 926
6 769	(78)	(893)	0	7 740
5 978	99	0	5 879	0
9 789	246	(717)	7 086	3 174

<i>31</i>				<i>1</i>	
<i>2010</i>	<i>/</i>	<i>2010</i>	<i>2010</i>	<i>2010</i>	<i>/</i>
4 025	(36)	(222)	0	4 283	
7 523	(94)	(827)	0	8 444	
21 951	26	(5 179)	8 802	18 302	
3 085	31	0	3 054	0	
6 253	(105)	(2 002)	0	8 360	
28 418	137	(272)	12 438	16 115	
10 611	(98)	(544)	0	11 253	
13 410	170	0	13 240	0	
19 165	(63)	(3 020)	20 410	1 838	
437 152	1 162	(37 467)	246 197	227 260	
439 647	1 162	(39 378)	249 071	228 793	
228 793	(4 157)	(13 998)	158 694	79 940	2009

		2010		/ 31	
				/ 31	
				2010	
6 211	0	0	0	1 643	4 568
7 790	0	0	0	1 890	5 900
9 437	0	0	0	2 668	6 769
18 928	0	2 727	14 141	504	1 556
3 689	1 144	184	646	402	1 313
12 942	0	969	4 169	2 043	5 761
99	0	80	0	19	0
13 742	0	2 437	9 556	679	1070
26 482	7 169	709	2 876	3 933	11 795
3 128	810	74	331	390	1 523
20 573	4 267	391	1 713	3 802	10 400
6 773	0	1 282	5 491	0	0
1 825	0	0	0	299	1 526
2 581	0	141	432	473	1 535
1 844	0	0	0	767	1 077
14 236	0	28	91	6 073	8 044
9 906	643	63	281	1 909	7 010
24 828	12 358	1 038	5 093	1 387	4 952
8 642	0	0	0	2 431	6 211
11 086	1 134	112	457	2 252	7 131
15 658	260	15	68	3 699	11 616
8 202	0	0	0	943	7 259
13 790	4 899	414	1 986	1 531	4 960
22 047	5 233	1 815	7 912	2 184	4 903
4 341	2 466	179	1 033	152	511
3 129	0	0	0	882	2 247
13 301	4 840	347	2 076	1 333	4 705
2 795	0	1 580	1 215	0	0
17 103	0	0	0	4 654	12 449
16 985	1 615	157	668	3 792	10 753
24 093	8 699	736	3 579	2 695	8 384
2 671	0	443	2 228	0	0
2 090	0	269	1 821	0	0
2 874	0	355	2 519	0	0
11 528	0	1 695	9 833	0	0

						/ 31
						2010
						/ 31
						2010
365 349	55 537	18 240	80 215	55 429	155 928	
(27 831)	()			
) 2010 / 31
337 518						(
						/ 31
						2010
553 852	86 094	28 278	124 357	82 627	232 496	
(43 146)	()			
) 2010 / 31
510 706						(43 420)
						80 937 2010 / 31
						/ 31
						2009
361 130	70 410	24 559	94 118	43 614	128 429	
(37 166)						
) 2009 / 31
323 964						(
						/ 31
						2009
551 594	110 101	38 405	147 174	64 628	191 286	
(58 118)						
) 2009 / 31
493 476						(57 083)
						90 091 2009 / 31

438	685
2 303	3 500
339	513
178	280
3	5
1 066	1 626
637	962
5 217	8 000
10 181	15 571
5	7
(16)	(24)
10 170	15 554
10 088	15 200
7	11
0	0
10 095	15 211
20 265	30 765
	255
	31 020

/ 31

() 2009 2010

	<i>3</i>	<i>2</i>	<i>1</i>		
77 880	3 723	0	426	73 731	
32 404	9 252	439	251	22 462	
34 497	1 109	62	370	32 956	
2 376	70		4	2 302	
4 288		4 288			
151 445	14 154	4 789	1 051	131 451	2010
147 089	14 554	4 706	1 300	126 531	2009

1

2

3