



أسعار الفائدة في الصندوق

المطبقة في

الفصل الرابع من عام 2021

مقدمة

ينشر الصندوق في هذه الوثيقة أسعار الفائدة ورسوم الخدمة المطبقة في الفصل الرابع من عام 2021، شاملة ما يلي:

ألف- القروض المقدمة بشروط عادية ومتوسطة - المعتمدة قبل 1 يناير/كانون الثاني 2019

باء- القروض المقدمة بشروط عادية - المعتمدة بعد 1 يناير/كانون الثاني 2019

جيم- القروض المقدمة بشروط مختلطة - المعتمدة بعد 15 فبراير/شباط 2019

دال- القروض المقدمة بشروط تيسيرية للغاية - المعتمدة بعد 15 فبراير/شباط 2019

واعتباراً من يناير/كانون الثاني 2019، يعيد الصندوق حساب سعر فائدته السنوي كل ثلاثة أشهر - ويبدأ سريان ذلك في أول يوم عمل من يناير/كانون الثاني، وأبريل/نيسان، ويوليو/تموز، وأكتوبر/تشرين الأول على التوالي.

واعتباراً من فبراير/شباط 2019، طبق الصندوق رسوم خدمة متباينة خاصة بالعملاء وأسعار الفائدة للقروض المقدمة بشروط مختلطة ورسوم خدمة خاصة بالعملاء للقروض المقدمة بشروط تيسيرية للغاية.

ويستند سعر الفائدة المرجعي الذي يطبقه الصندوق على القروض المقدمة بشروط عادية ومتوسطة إلى ما يلي:

■ سعر مرجعي يعتمد على عملة تقويم القروض (سعر الفائدة السائد بين مصارف لندن (ليبور) على الإقراض لمدة 6 أشهر، وسعر الفائدة السائد بين مصارف أوروبا على الإقراض لمدة 6 أشهر، وسعر الفائدة السائد بين مصارف لندن (ليبور) المرجح بوحدة حقوق السحب الخاصة) في أول يوم عمل من الفصل ذي الصلة.

■ فرق في سعر الفائدة يمكن أن يشمل تعديلات لمراعاة ما يلي:

■ عملة تقويم القروض؛

■ متوسط أجل استحقاق السداد؛

■ فئة دخل البلد.

ولأغراض تقرير فئة دخل المقترض، سيصنّف المقترضون من الصندوق وفقاً لأربع مجموعات تسعير (يمكن الرجوع إليها في الرابط التالي: <https://www.ifad.org/ar/document-detail/asset/41030654>).

ويوضّح الملحق الأول أسعار الفائدة التاريخية التي يطبقها الصندوق على القروض المقدمة بشروط عادية، والقروض المقدمة بشروط مختلطة والقروض المقدمة بشروط تيسيرية للغاية. ويتضمن الملحق الثاني مثالا يبين طريقة حساب سعر الفائدة الذي يطبقه الصندوق على القروض المقدمة بشروط عادية.

ألف- القروض المقدّمة بشروط عادية ومتوسطة - المعتمدة قبل 1 يناير/كانون الثاني 2019

الجدول 1 - القروض المقدّمة بشروط عادية ومتوسطة - المعتمدة قبل 1 يناير/كانون الثاني 2019

شروط الإقراض	وحدات حقوق السحب الخاصة في الفصل الرابع من عام 2021	دولار أمريكي في الفصل الرابع من عام 2021	يورو في الفصل الرابع من عام 2021
عادية	1.39 %	1.19 %	1.03 %
متوسطة	0.69 %	0.59 %	0.52 %

ملحوظة: يمكن الرجوع إلى أسعار الفائدة التاريخية المطبقة على قروض الصندوق المقدّمة بشروط عادية ومتوسطة المعتمدة قبل 1 يناير/كانون الثاني 2019 في الملحق الأول.

باء- القروض المقدّمة بشروط عادية - المعتمدة بعد 1 يناير/كانون الثاني 2019

- لم يعد الصندوق يُقدّم قروضا جديدة بشروط متوسطة.
- ويتألف سعر الفائدة المرجعي للصندوق المطبق على القروض المقدّمة بشروط عادية من سعر فائدة متغير قائم على السوق (سعر الفائدة السائد بين مصارف لندن/سعر الفائدة السائد بين مصارف أوروبا) و الفرق في سعر الفائدة.
- ويعكس سعر الفائدة النهائي على القروض المقدّمة بشروط عادية مزيجا من العملة المختارة لتقويم القرض وطبيعة فرق سعر الفائدة (متغير أو ثابت) ومتوسط أجل استحقاق السداد وتصنيف دخل البلد.

سعر الفائدة السائد بين مصارف لندن/سعر الفائدة السائد بين مصارف أوروبا المطبق خلال الفصل الرابع من عام 2021

1

الجدول 2 - سعر الفائدة السائد بين مصارف لندن/سعر الفائدة السائد بين مصارف أوروبا المطبق خلال الفصل الرابع من عام 2021

وحدات حقوق السحب الخاصة	دولار أمريكي	يورو
0.36 %	0.16 %	0.0 %

فرق سعر الفائدة المطبق في الصندوق خلال الفصل الرابع من عام 2021

الجدول 3 - العنصر الأول من أساس فرق السعر المتغير حسب عملة تقويم القرض ومتوسط أجل استحقاق السداد في الفصل الرابع من عام 2021²

متوسط أجل الاستحقاق/العملة	8 سنوات أو أقل	أكثر من 8 إلى 10 سنوات	أكثر من 10 إلى 12 سنة	أكثر من 12 إلى 15 سنة	أكثر من 15 إلى 18 سنة	أكثر من 18 إلى 20 سنة
وحدات حقوق السحب الخاصة، دولار أمريكي، يورو	0.53 %	0.53 %	0.53 %	0.53 %	0.53 %	0.53 %

الجدول 4 - العنصر الأول من أساس فرق السعر الثابت حسب عملة تقويم القرض ومتوسط أجل استحقاق السداد في الفصل الرابع من عام 2021³

متوسط أجل الاستحقاق/العملة	8 سنوات أو أقل	أكثر من 8 إلى 10 سنوات	أكثر من 10 إلى 12 سنة	أكثر من 12 إلى 15 سنة	أكثر من 15 إلى 18 سنة	أكثر من 18 إلى 20 سنة
وحدات حقوق السحب الخاصة	0.71 %	0.76 %	0.76 %	0.81 %	0.91 %	0.91 %
دولار أمريكي	0.80 %	0.85 %	0.85 %	0.90 %	1.00 %	1.00 %
يورو	0.65 %	0.70 %	0.70 %	0.75 %	0.85 %	0.85 %

¹ المصدر: Bloomberg.

² باستثناء زيادة علاوة أجل الاستحقاق التي أدخلها البنك الدولي للإنشاء والتعمير اعتبارا من 1 يوليو/تموز 2018.

³ باستثناء زيادة علاوة أجل الاستحقاق التي أدخلها البنك الدولي للإنشاء والتعمير اعتبارا من 1 يوليو/تموز 2018. وسيُحدّد فرق سعر الفائدة الثابت على القروض العادية وقت الموافقة على القرض.

أسعار الفائدة في الصندوق المطبقة في الفصل الرابع من عام 2021

الجدول 5 - تسويات تراعي علاوة أجل الاستحقاق حسب تصنيف فئة دخل البلد ومتوسط أجل الاستحقاق المطبق في الفصل الرابع من عام 2021

ملحوظة	أكثر من 18 إلى 20 سنة	أكثر من 15 إلى 18 سنة	أكثر من 12 إلى 15 سنة	أكثر من 10 إلى 12 سنة	أكثر من 8 إلى 10 سنوات	8 سنوات أو أقل	متوسط أجل الاستحقاق/مجموعة البلد
مغفأة	0.50%	0.40%	0.30%	0.20%	0.10%	0.00%	المجموعة ألف
خصم	0.70%	0.55%	0.40%	0.25%	0.10%	0.00%	المجموعة باء
اعتيادية	0.90%	0.70%	0.50%	0.30%	0.10%	0.00%	المجموعة جيم
رسم إضافي	1.15%	0.90%	0.65%	0.40%	0.15%	0.05%	المجموعة دال

جيم- القروض المقدمة بشروط مختلطة - المعتمدة بعد 15 فبراير/شباط 2019

1- يُطبق على القروض المقدمة بشروط مختلطة والمعتمدة قبل 15 فبراير/شباط 2019 سعر فائدة ثابت قدره 1.25 في المائة ورسم خدمة قدره 0.75 في المائة.

الجدول 6 - القروض المقدمة بشروط مختلطة - المعتمدة بعد 15 فبراير/شباط 2019

العملة	وحدات حقوق السحب الخاصة في الفصل الرابع من عام 2021	دولار أمريكي في الفصل الرابع من عام 2021	يورو في الفصل الرابع من عام 2021
رسم خدمة	0.75%	1.48%	0.75%
سعر الفائدة	1.25%	1.36%	0.33%
المجموع	2.00%	2.84%	1.08%

دال - القروض المقدمة بشروط تيسيرية للغاية - المعتمدة بعد 15 فبراير/شباط 2019

2- بدأ تطبيق رسوم خدمة خاصة بالعملات بالنسبة للقروض المقدمة بشروط تيسيرية للغاية بعد الموافقة على الوثيقة GC 42/L.7 في 15 فبراير/شباط 2019.

3- يُطبق على القروض المقدمة بشروط تيسيرية للغاية المعتمدة قبل 15 فبراير/شباط 2019 رسم خدمة ثابت قدره 0.75 في المائة.

الجدول 7- القروض المقدمة بشروط تيسيرية للغاية - المعتمدة بعد 15 فبراير/شباط 2019

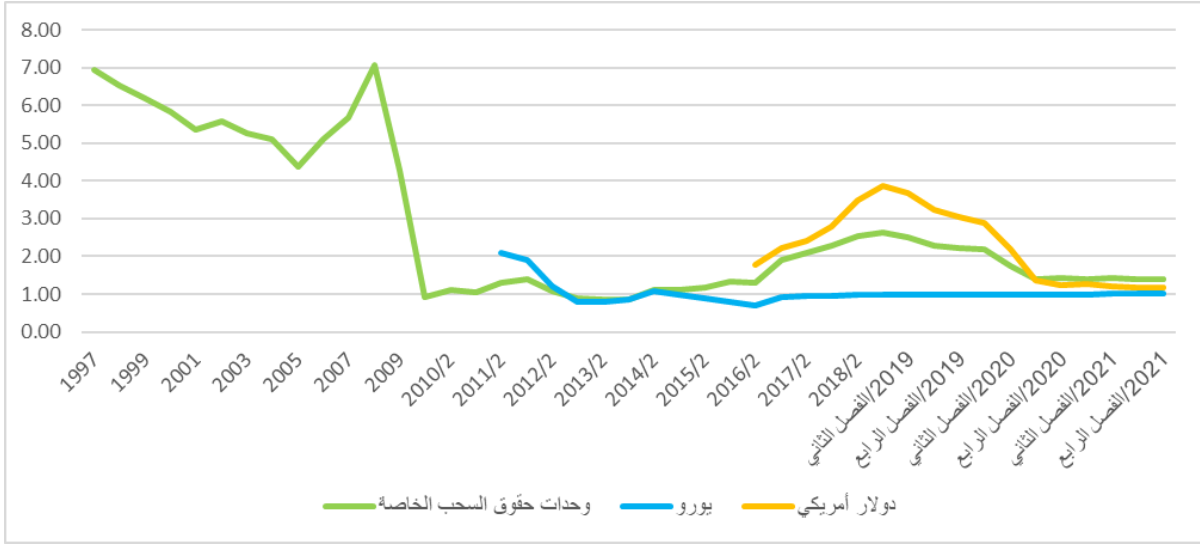
وحدات حقوق السحب الخاصة	دولار أمريكي	يورو
0.75%	1.48%	0.75%

الملحق الأول - أسعار الفائدة التاريخية على جميع أنواع قروض الصندوق

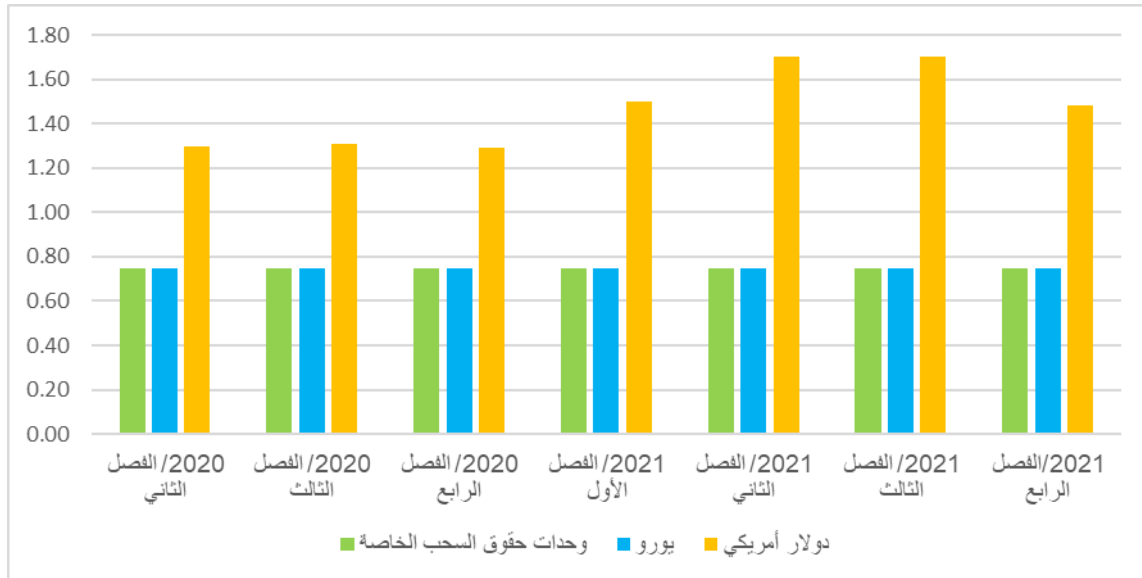
الجدول 1- أسعار الفائدة المطبقة على القروض المعتمدة قبل فبراير/شباط 2019

النسبة المئوية لرسم الخدمة على القروض المقدمة بشروط تيسيرية للاغاية ومشددة	النسبة المئوية للفائدة							سنة/نصف سنة/فصل
	مختلطة	قروض الصندوق المقومة بالدولار الأمريكي		قروض الصندوق المقومة باليورو		قروض الصندوق المقومة بوحداث حقوق السحب الخاصة		
		متوسطة	عادية	متوسطة	عادية	متوسطة	عادية	
0.75	لا ينطبق	لا ينطبق	لا ينطبق	لا ينطبق	لا ينطبق	2.92	5.84	2000
0.75	لا ينطبق	لا ينطبق	لا ينطبق	لا ينطبق	لا ينطبق	2.68	5.36	2001
0.75	لا ينطبق	لا ينطبق	لا ينطبق	لا ينطبق	لا ينطبق	2.79	5.57	2002
0.75	لا ينطبق	لا ينطبق	لا ينطبق	لا ينطبق	لا ينطبق	2.64	5.27	2003
0.75	لا ينطبق	لا ينطبق	لا ينطبق	لا ينطبق	لا ينطبق	2.55	5.10	2004
0.75	لا ينطبق	لا ينطبق	لا ينطبق	لا ينطبق	لا ينطبق	2.18	4.36	2005
0.75	لا ينطبق	لا ينطبق	لا ينطبق	لا ينطبق	لا ينطبق	2.55	5.09	2006
0.75	لا ينطبق	لا ينطبق	لا ينطبق	لا ينطبق	لا ينطبق	2.84	5.68	2007
0.75	لا ينطبق	لا ينطبق	لا ينطبق	لا ينطبق	لا ينطبق	3.54	7.07	2008
0.75	لا ينطبق	لا ينطبق	لا ينطبق	لا ينطبق	لا ينطبق	2.14	4.27	2009
0.75	لا ينطبق	لا ينطبق	لا ينطبق	لا ينطبق	لا ينطبق	0.46	0.92	2010/1
0.75	لا ينطبق	لا ينطبق	لا ينطبق	لا ينطبق	لا ينطبق	0.55	1.10	2010/2
0.75	لا ينطبق	لا ينطبق	لا ينطبق	لا ينطبق	لا ينطبق	0.53	1.06	2011/1
0.75	لا ينطبق	لا ينطبق	لا ينطبق	1.04	2.09	0.65	1.30	2011/2
0.75	لا ينطبق	لا ينطبق	لا ينطبق	0.94	1.89	0.69	1.39	2012/1
0.75	لا ينطبق	لا ينطبق	لا ينطبق	0.60	1.20	0.54	1.08	2012/2
0.75	2%	لا ينطبق	لا ينطبق	0.39	0.78	0.45	0.90	2013/1
0.75	2%	لا ينطبق	لا ينطبق	0.40	0.80	0.43	0.85	2013/2
0.75	2%	لا ينطبق	لا ينطبق	0.43	0.86	0.43	0.85	2014/1
0.75	2%	لا ينطبق	لا ينطبق	0.54	1.07	0.56	1.12	2014/2
0.75	2%	لا ينطبق	لا ينطبق	0.49	0.97	0.56	1.12	2015/1
0.75	2%	لا ينطبق	لا ينطبق	0.44	0.88	0.58	1.16	2015/2
0.75	2%	لا ينطبق	لا ينطبق	0.41	0.81	0.67	1.34	2016/1
0.75	2%	لا ينطبق	1.79	0.34	0.69	0.66	1.31	2016/2
0.75	2%	لا ينطبق	2.23	0.46	0.91	0.95	1.89	2017/1
0.75	2%	1.20	2.41	0.48	0.95	1.04	2.08	2017/2
0.75	2%	1.40	2.80	0.48	0.96	1.15	2.29	2018/1
0.75	2%	1.74	3.48	0.49	0.97	1.26	2.53	2018/2
0.75	2%	1.93	3.86	0.50	0.99	1.32	2.63	الفصل الأول/2019
0.75	2%	1.83	3.67	0.50	1.00	1.25	2.51	الفصل الثاني/2019
0.75	2%	1.61	3.22	0.50	1.00	1.15	2.29	الفصل الثالث/2019
0.75	2%	1.53	3.05	0.50	0.99	1.12	2.23	الفصل الرابع/2019
0.75	2%	1.45	2.90	0.50	0.99	1.10	2.19	الفصل الأول/2020
0.75	2%	1.09	2.18	0.49	0.98	0.88	1.76	الفصل الثاني/2020
0.75	2%	0.69	1.37	0.50	0.99	0.70	1.40	الفصل الثالث/2020
0.75	2%	0.63	1.25	0.50	1.00	0.71	1.42	الفصل الرابع/2020
0.75	2%	0.63	1.26	0.50	1.00	0.71	1.41	الفصل الأول/2021
0.75	2%	0.61	1.22	0.51	1.02	0.71	1.42	الفصل الثاني/2021
0.75	2%	0.60	1.19	0.52	1.03	0.70	1.39	الفصل الثالث/2021
0.75	2%	0.59	1.19	0.52	1.03	0.69	1.39	الفصل الرابع/2021

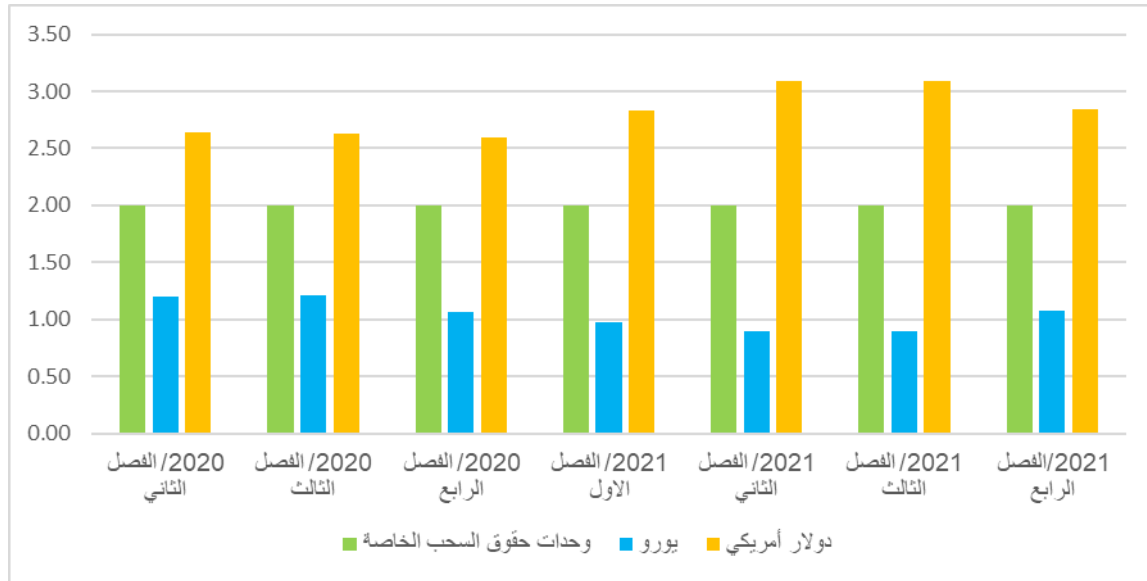
الشكل 1 - أسعار الفائدة التاريخية على قروض الصندوق المقدمة بشروط عادية حسب العملة (بالنسبة المئوية)، قبل فبراير/شباط 2019



الشكل 2 - رسوم الخدمة التاريخية المطبقة على القروض المقدمة بشروط تيسيرية للغاية حسب العملة، المعتمدة بعد 15 فبراير/شباط 2019 (بالنسبة المئوية)



الشكل 3- أسعار الفائدة التاريخية المطبقة على القروض المقدمة بشروط مختلطة - المعتمدة بعد 15 فبراير/شباط 2019 (بالنسبة المئوية)



الملحق الثاني: أمثلة تبين طريقة حساب سعر الفائدة المرجعي الذي يطبقه الصندوق على القروض المقدمة بشروط عادية في الفصل الرابع من عام 2021، المعتمدة بعد 1 يناير/كانون الثاني 2019

المثال 1:

الافتراضات:			
•	قيمة القرض: 2 000 000 دولار أمريكي		
•	أجل الاستحقاق: 18 سنة		
•	فترة السماح: 3 سنوات		
•	متوسط أجل الاستحقاق: 10.75 سنة		
•	فرق سعر الفائدة (متغير/ثابت) الذي يختاره المقرض		
•	فئة دخل البلد: جيم		
عملية التقويم	متوسط أجل الاستحقاق	فئة دخل البلد	
دولار أمريكي	10.75 سنة	الفئة جيم	
فرق سعر الفائدة المتغير			
مكون سعر الفائدة	%0.16	%0.53	%0.30
المرجعي	الجدول 2	الجدول 3	الجدول 5
سعر الفائدة المرجعي في الصندوق يساوي 0.99 في المائة (%0.16 + %0.53 + %0.30)			
فرق سعر الفائدة الثابت			
مكون سعر الفائدة	%0.16	%0.85	%0.30
المرجعي	الجدول 2	الجدول 4	الجدول 5
سعر الفائدة المرجعي في الصندوق يساوي 1.31 في المائة (%0.16 + %0.85 + %0.30)			

المثال 2:

الافتراضات:			
•	قيمة القرض: 5 000 000 وحدة حقوق سحب خاصة		
•	أجل الاستحقاق: 18 سنة		
•	فترة السماح: 3 سنوات		
•	متوسط أجل الاستحقاق: 10.75 سنة		
•	فرق سعر الفائدة (متغير/ثابت) الذي يختاره المقرض		
•	فئة دخل البلد: دال		
عملية التقويم	متوسط أجل الاستحقاق	فئة دخل البلد	
وحدات حقوق السحب الخاصة	10.75 سنة	الفئة دال	
فرق سعر الفائدة المتغير			
مكون سعر الفائدة	%0.36	%0.53	%0.40
المرجعي	الجدول 2	الجدول 3	الجدول 5
سعر الفائدة المرجعي في الصندوق يساوي 1.29 في المائة (%0.36 + %0.53 + %0.40)			
فرق سعر الفائدة الثابت			
مكون سعر الفائدة	%0.36	%0.76	%0.40
المرجعي	الجدول 2	الجدول 4	الجدول 5
سعر الفائدة المرجعي في الصندوق يساوي 1.52 في المائة (%0.36 + %0.76 + %0.40)			