



الاستثمار في السكان الريفيين

أسعار الفائدة في الصندوق

المطبقة في

الفصل الثالث من عام 2020

مقدمة

ينشر الصندوق في هذه الوثيقة أسعار الفائدة ورسوم الخدمة المطبقة في الفصل الثالث من عام 2020، شاملة ما يلي:

- ألف- القروض المقدّمة بشروط عادية ومتوسطة - المعتمدة قبل 1 يناير/كانون الثاني 2019
- باء- القروض المقدّمة بشروط عادية - المعتمدة بعد 1 يناير/كانون الثاني 2019
- جيم- القروض المقدمة بشروط مختلطة - المعتمدة بعد 15 فبراير/شباط 2019
- دال- القروض المقدمة بشروط تيسيرية للغاية - المعتمدة بعد 15 فبراير/شباط 2019

واعتباراً من يناير/كانون الثاني 2019، يعيد الصندوق حساب سعر فائدته المرجعي السنوي كل ثلاثة أشهر- ويبدأ سريان ذلك في أول يوم عمل من يناير/كانون الثاني، وأبريل/نيسان، ويوليو/تموز، وسبتمبر/أيلول على التوالي.

واعتباراً من فبراير/شباط 2019، طبق الصندوق رسوم خدمة متباينة خاصة بالعملاء وأسعار الفائدة للقروض المقدمة بشروط مختلطة ورسوم خدمة خاصة بالعملاء للقروض المقدمة بشروط تيسيرية للغاية.

ويستند سعر الفائدة المرجعي الذي يطبقه الصندوق على القروض المقدمة بشروط عادية ومتوسطة إلى ما يلي:

- يعتمد سعر الفائدة المرجعي على عملة تقويم القروض (سعر الفائدة السائد بين مصارف لندن (ليبور) على الإقراض لمدة 6 أشهر، وسعر الفائدة السائد بين مصارف أوروبا على الإقراض لمدة 6 أشهر، سعر الفائدة السائد بين مصارف لندن (ليبور) المرجح بوحدة حقوق السحب الخاصة) في أول يوم عمل من الفصل ذي الصلة.
- فرق في سعر الفائدة يمكن أن يشمل تعديلات لمراعاة ما يلي:

- عملة تقويم القروض
- متوسط أجل استحقاق السداد
- فئة دخل البلد

ولأغراض تقرير فئة دخل المقترض، سيصنّف المقترضون من الصندوق وفقاً لأربع مجموعات تسعير (يمكن الرجوع إليها في الرابط التالي: www.ifad.org/en/document-detail/asset/41030654).

ويوضّح الملحق الأول أسعار الفائدة التاريخية التي يطبقها الصندوق على القروض المقدمة بشروط عادية، والقروض المقدمة بشروط مختلطة والقروض المقدمة بشروط تيسيرية للغاية. ويتضمن الملحق الثاني مثالاً يبين طريقة حساب سعر الفائدة الذي يطبقه الصندوق على القروض المقدمة بشروط عادية.

ألف- القروض المقدّمة بشروط عادية ومتوسطة - المعتمدة قبل 1 يناير/كانون الثاني 2019

الجدول 1 - القروض المقدّمة بشروط عادية ومتوسطة - المعتمدة قبل 1 يناير/كانون الثاني 2019

شروط الإقراض	وحدات حقوق السحب الخاصة في الفصل الثالث من عام 2020	دولار أمريكي في الفصل الثالث من عام 2020	يورو في الفصل الثالث من عام 2020
عادية	% 1.40	% 1.37	% 0.99
متوسطة	% 0.70	% 0.69	% 0.50

ملحوظة: يمكن الرجوع إلى أسعار الفائدة التاريخية المطبقة على قروض الصندوق المقدّمة بشروط عادية ومتوسطة المعتمدة قبل 1 يناير/كانون الثاني 2019 في الملحق الأول.

باء- القروض المقدّمة بشروط عادية - المعتمدة بعد 1 يناير/كانون الثاني 2019

- لم يعد الصندوق يُقدّم قروضاً جديدة بشروط متوسطة.
- ويتألف سعر الفائدة المرجعي للصندوق على سعر فائدة متغير قائم على السوق (سعر الفائدة السائد بين مصارف لندن/سعر الفائدة السائد بين مصارف أوروبا) وفرق في سعر الفائدة.
- ويعكس سعر الفائدة النهائي على القروض المقدّمة بشروط عادية مزيحاً من العملة المختارة لتقويم القرض وطبيعة فرق سعر الفائدة (متغير أو ثابت) ومتوسط علاوة أجل استحقاق السداد وتصنيف دخل البلد.

سعر الفائدة السائد بين مصارف لندن/سعر الفائدة السائد بين مصارف أوروبا المطبق خلال الفصل الثالث من عام 2020¹

الجدول 2 - سعر الفائدة السائد بين مصارف لندن/سعر الفائدة السائد بين مصارف أوروبا المطبق خلال الفصل الثالث من عام 2020

وحدات حقوق السحب الخاصة	دولار أمريكي	يورو
% 0.41	% 0.38	% 0.0

فرق سعر الفائدة المطبق في الصندوق خلال الفصل الثالث من عام 2020

الجدول 3 - فرق السعر المتغير حسب عملة تقويم القرض ووسطي القسط المطبق على أجل الاستحقاق المطبق في الفصل الثالث من عام 2020²

متوسط أجل الاستحقاق/العملة	8 سنوات أو أقل	أكثر من 8 إلى 10 سنوات	أكثر من 10 إلى 12 سنة	أكثر من 12 إلى 15 سنة	أكثر من 15 إلى 18 سنة	أكثر من 18 إلى 20 سنة
وحدات حقوق السحب الخاصة	% 0.49	% 0.59	% 0.69	% 0.79	% 0.89	% 0.99
دولار أمريكي	% 0.49	% 0.59	% 0.69	% 0.79	% 0.89	% 0.99
يورو	% 0.49	% 0.59	% 0.69	% 0.79	% 0.89	% 0.99

الجدول 4 - فرق السعر الثابت حسب عملة تقويم القرض ووسطي القسط المطبق على أجل الاستحقاق المطبق في الفصل الثالث من عام 2020³

متوسط أجل الاستحقاق/العملة	8 سنوات أو أقل	أكثر من 8 إلى 10 سنوات	أكثر من 10 إلى 12 سنة	أكثر من 12 إلى 15 سنة	أكثر من 15 إلى 18 سنة	أكثر من 18 إلى 20 سنة
وحدات حقوق السحب الخاصة	% 0.56	% 0.76	% 0.86	% 1.01	% 1.21	% 1.31
دولار أمريكي	% 0.65	% 0.85	% 0.95	% 1.10	% 1.30	% 1.40
يورو	% 0.50	% 0.70	% 0.80	% 0.95	% 1.15	% 1.25

¹ المصدر: Bloomberg

² باستثناء زيادة علاوة أجل الاستحقاق التي أدخلها المصرف الدولي للإنشاء والتعمير اعتباراً من 1 يوليو/تموز 2018.

³ باستثناء زيادة علاوة أجل الاستحقاق التي أدخلها المصرف الدولي للإنشاء والتعمير اعتباراً من 1 يوليو/تموز 2018. وسيُحدد فرق سعر الفائدة الثابت على القروض العادية وقت الموافقة على القرض

أسعار الفائدة في الصندوق المطبقة في الفصل الثالث من عام 2020

الجدول 5 - متوسط علاوة أجل الاستحقاق حسب تصنيف فئة دخل البلد المطبق في الفصل الثالث من عام 2020

ملحوظة	أكثر من 18 إلى 20 سنة	أكثر من 15 إلى 18 سنة	أكثر من 12 إلى 15 سنة	أكثر من 10 إلى 12 سنة	أكثر من 8 إلى 10 سنوات	8 سنوات أو أقل	متوسط أجل الاستحقاق/مجموعة البلد
مغفأة	%0.00	%0.00	%0.00	%0.00	%0.00	%0.00	المجموعة ألف
خصم	%0.20	%0.15	%0.10	%0.05	%0.00	%0.00	المجموعة باء
اعتيادية	%0.40	%0.30	%0.20	%0.10	%0.00	%0.00	المجموعة جيم
رسم إضافي	%0.65	%0.50	%0.35	%0.20	%0.05	%0.05	المجموعة دال

جيم- القروض المقدمة بشروط مختلطة - المعتمدة بعد 15 فبراير/شباط 2019

1- يُطبق على القروض المقدمة بشروط مختلطة والمعتمدة قبل 15 فبراير/شباط 2019 سعر فائدة ثابت قدره 1.25 في المائة ورسم خدمة قدره 0.75 في المائة.

الجدول 6 - القروض المقدمة بشروط مختلطة - المعتمدة بعد 15 فبراير/شباط 2019

العملة	وحدات حقوق السحب الخاصة في الفصل الثالث من عام 2020	دولار أمريكي في الفصل الثالث من عام 2020	يورو في الفصل الثالث من عام 2020
رسم خدمة	%0.75	%1.30	%0.75
سعر الفائدة	%1.25	%1.33	%0.45
المجموع	%2.00	%2.63	%1.21

دال - القروض المقدمة بشروط تيسيرية للغاية - المعتمدة بعد 15 فبراير/شباط 2019

2- بدأ تطبيق رسوم خدمة خاصة بالعملات بالنسبة للقروض المقدمة بشروط تيسيرية للغاية بعد الموافقة على الوثيقة GC 42/L.7 في 15 فبراير/شباط 2019.

3- يُطبق على القروض المقدمة بشروط تيسيرية للغاية والمعتمدة بعد في 15 فبراير/شباط 2019 رسم خدمة ثابت قدره 0.75 في المائة.

الجدول 7- القروض المقدمة بشروط تيسيرية للغاية - المعتمدة بعد 15 فبراير/شباط 2019

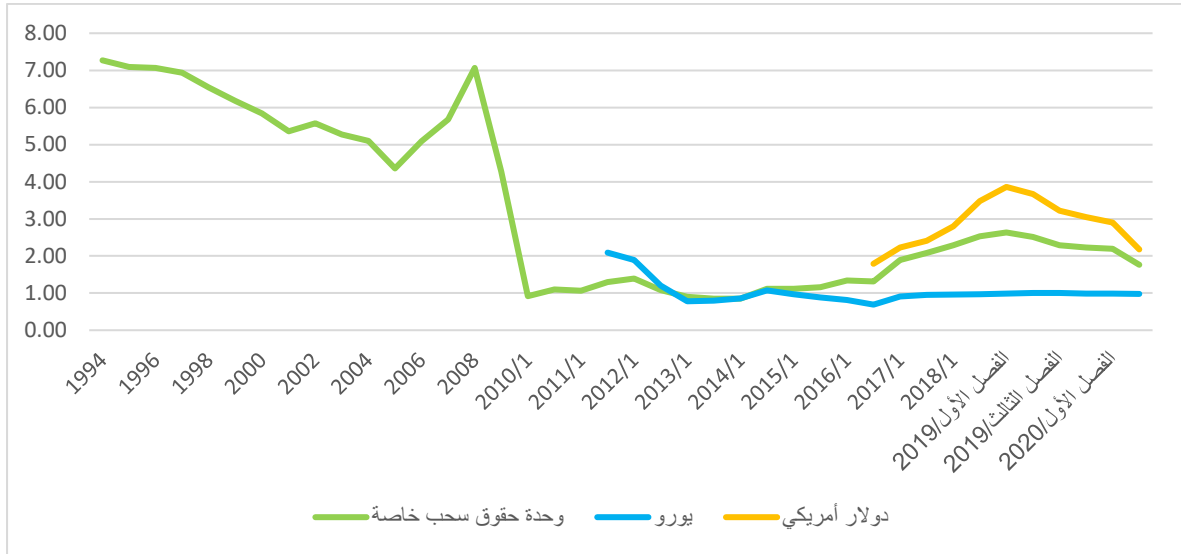
وحدات حقوق السحب الخاصة	دولار أمريكي	يورو
%0.75	%1.31	%0.75

الملحق الأول - أسعار الفائدة التاريخية على جميع أنواع قروض الصندوق

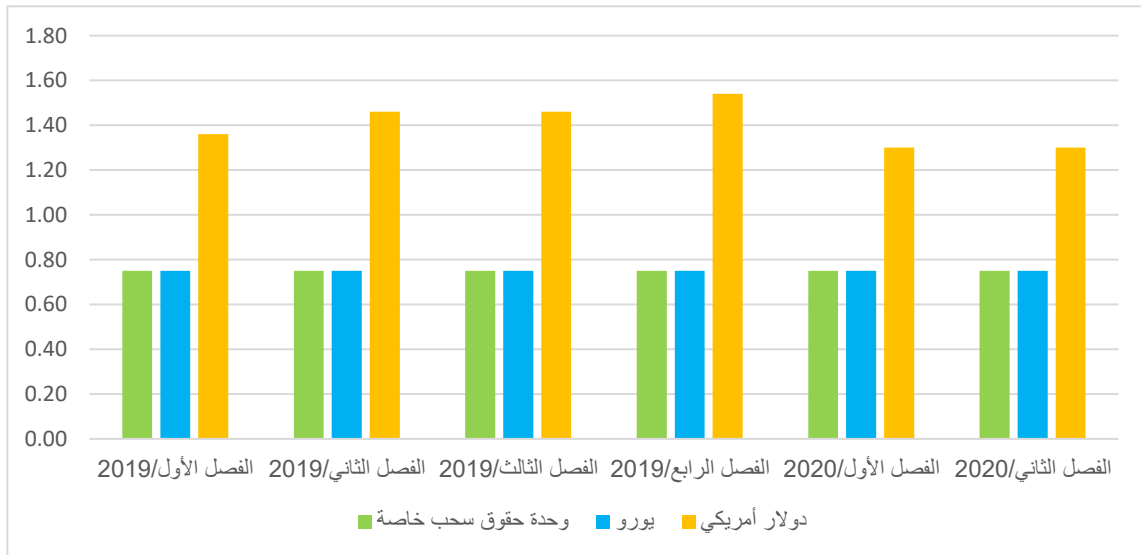
الجدول 1- أسعار الفائدة المطبقة على القروض المعتمدة قبل فبراير/شباط 2019

النسبة المئوية لرسم الخدمة على القروض المقدمة بشروط تيسيرية للغاية ومشددة	النسبة المئوية للفائدة						سنة/نصف سنة/ربع سنة	
	مختلطة	قروض الصندوق المقومة بالدولار الأمريكي		قروض الصندوق المقومة باليورو		قروض الصندوق المقومة بوحدات حقوق السحب الخاصة		
		متوسطة	عادية	متوسطة	عادية	متوسطة		عادية
0.75	لا ينطبق	لا ينطبق	لا ينطبق	لا ينطبق	لا ينطبق	2.92	5.84	2000
0.75	لا ينطبق	لا ينطبق	لا ينطبق	لا ينطبق	لا ينطبق	2.68	5.36	2001
0.75	لا ينطبق	لا ينطبق	لا ينطبق	لا ينطبق	لا ينطبق	2.79	5.57	2002
0.75	لا ينطبق	لا ينطبق	لا ينطبق	لا ينطبق	لا ينطبق	2.64	5.27	2003
0.75	لا ينطبق	لا ينطبق	لا ينطبق	لا ينطبق	لا ينطبق	2.55	5.10	2004
0.75	لا ينطبق	لا ينطبق	لا ينطبق	لا ينطبق	لا ينطبق	2.18	4.36	2005
0.75	لا ينطبق	لا ينطبق	لا ينطبق	لا ينطبق	لا ينطبق	2.55	5.09	2006
0.75	لا ينطبق	لا ينطبق	لا ينطبق	لا ينطبق	لا ينطبق	2.84	5.68	2007
0.75	لا ينطبق	لا ينطبق	لا ينطبق	لا ينطبق	لا ينطبق	3.54	7.07	2008
0.75	لا ينطبق	لا ينطبق	لا ينطبق	لا ينطبق	لا ينطبق	2.14	4.27	2009
0.75	لا ينطبق	لا ينطبق	لا ينطبق	لا ينطبق	لا ينطبق	0.46	0.92	2010/1
0.75	لا ينطبق	لا ينطبق	لا ينطبق	لا ينطبق	لا ينطبق	0.55	1.10	2010/2
0.75	لا ينطبق	لا ينطبق	لا ينطبق	لا ينطبق	لا ينطبق	0.53	1.06	2011/1
0.75	لا ينطبق	لا ينطبق	لا ينطبق	1.04	2.09	0.65	1.30	2011/2
0.75	لا ينطبق	لا ينطبق	لا ينطبق	0.94	1.89	0.69	1.39	2012/1
0.75	لا ينطبق	لا ينطبق	لا ينطبق	0.60	1.20	0.54	1.08	2012/2
0.75	2%	لا ينطبق	لا ينطبق	0.39	0.78	0.45	0.90	2013/1
0.75	2%	لا ينطبق	لا ينطبق	0.40	0.80	0.43	0.85	2013/2
0.75	2%	لا ينطبق	لا ينطبق	0.43	0.86	0.43	0.85	2014/1
0.75	2%	لا ينطبق	لا ينطبق	0.54	1.07	0.56	1.12	2014/2
0.75	2%	لا ينطبق	لا ينطبق	0.49	0.97	0.56	1.12	2015/1
0.75	2%	لا ينطبق	لا ينطبق	0.44	0.88	0.58	1.16	2015/2
0.75	2%	لا ينطبق	لا ينطبق	0.41	0.81	0.67	1.34	2016/1
0.75	2%	لا ينطبق	1.79	0.34	0.69	0.66	1.31	2016/2
0.75	2%	لا ينطبق	2.23	0.46	0.91	0.95	1.89	2017/1
0.75	2%	1.20	2.41	0.48	0.95	1.04	2.08	2017/2
0.75	2%	1.40	2.80	0.48	0.96	1.15	2.29	2018/1
0.75	2%	1.74	3.48	0.49	0.97	1.26	2.53	2018/2
0.75	2%	1.93	3.86	0.50	0.99	1.32	2.63	الفصل الأول/2019
0.75	2%	1.83	3.67	0.50	1.00	1.25	2.51	الفصل الثاني/2019
0.75	2%	1.61	3.22	0.50	1.00	1.15	2.29	الفصل الثالث/2019
0.75	2%	1.53	3.05	0.50	0.99	1.12	2.23	الفصل الرابع/2019
0.75	2%	1.45	2.90	0.50	0.99	1.10	2.19	الفصل الأول/2020
0.75	2%	1.09	2.18	0.49	0.99	0.88	1.76	الفصل الثاني/2020

الشكل 1 - أسعار الفائدة التاريخية على قروض الصندوق المقدمة بشروط عادية حسب العملة (بالنسبة المئوية)

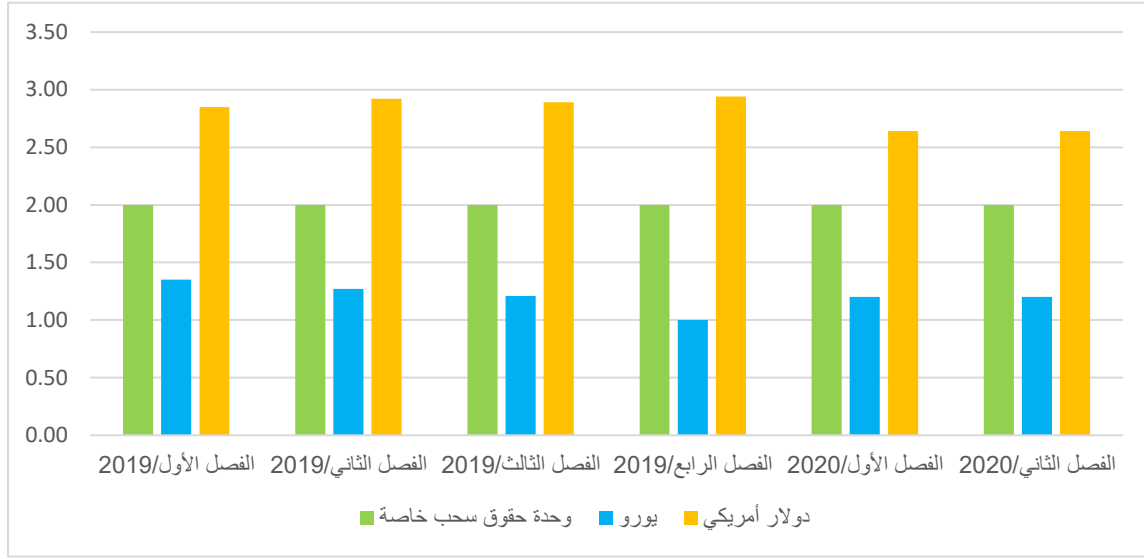


الشكل 2 - رسوم الخدمة التاريخية المطبقة على القروض المقدمة بشروط تيسيرية للغاية حسب العملة، المعتمدة بعد 15 فبراير/شباط 2019 (بالنسبة المئوية)



أسعار الفائدة في الصندوق المطبقة في الفصل الثالث من عام 2020

الشكل 3- أسعار الفائدة التاريخية المطبقة على القروض المقدمة بشروط مختلطة - المعتمدة بعد 15 فبراير/شباط 2019 (بالنسبة المئوية)



الملحق الثاني: أمثلة تبين طريقة حساب سعر الفائدة المرجعي الذي يطبقه الصندوق على القروض المقدمة بشروط عادية في الفصل الثالث من عام 2020، المعتمدة بعد 1 يناير/كانون الثاني 2019

المثال 1:

الإفتراسات:

- قيمة القرض: 2 000 000 دولار أمريكي
- أجل الاستحقاق: 18 سنة
- فترة السماح: 3 سنوات
- متوسط أجل الاستحقاق: 10.75 سنة
- فرق سعر الفائدة (متغير/ثابت) الذي يختاره المقترض
- فئة دخل البلد: جيم

فئة دخل البلد	متوسط أجل الاستحقاق	عملة التقويم	
الفئة جيم	10.75 سنة	دولار أمريكي	
فرق سعر الفائدة المتغير			
0.10%	0.69%	0.38%	مكون سعر الفائدة
الجدول 5	الجدول 3	الجدول 2	المرجعي
سعر الفائدة المرجعي في الصندوق يساوي 1.17 في المائة (0.10% + 0.69% + 0.38%)			
فرق سعر الفائدة الثابت			
0.10%	0.95%	0.38%	مكون سعر الفائدة
الجدول 5	الجدول 4	الجدول 2	المرجعي
سعر الفائدة المرجعي في الصندوق يساوي 1.43 في المائة (0.10% + 0.95% + 0.38%)			

المثال 2:

الإفتراسات:

- قيمة القرض: 5 000 000 وحدة حقوق سحب خاصة
- أجل الاستحقاق: 18 سنة
- فترة السماح: 3 سنوات
- متوسط أجل الاستحقاق: 10.75 سنة
- فرق سعر الفائدة (متغير/ثابت) الذي يختاره المقترض
- فئة دخل البلد: دال

فئة دخل البلد	متوسط أجل الاستحقاق	عملة التقويم	
الفئة دال	10.75 سنة	دولار أمريكي	
فرق سعر الفائدة المتغير			
0.20%	0.69%	0.41%	مكون سعر الفائدة
الجدول 5	الجدول 3	الجدول 2	المرجعي
سعر الفائدة المرجعي في الصندوق يساوي 1.30 في المائة (0.20% + 0.69% + 0.41%)			
فرق سعر الفائدة الثابت			
0.20%	0.86%	0.41%	مكون سعر الفائدة
الجدول 5	الجدول 4	الجدول 2	المرجعي
سعر الفائدة المرجعي في الصندوق يساوي 1.47 في المائة (0.20% + 0.86% + 0.41%)			