

Document: EB 2011/102/R.37  
Agenda: 20(c)(i)  
Date: 1 April 2011  
Distribution: Public  
Original: English

**A**

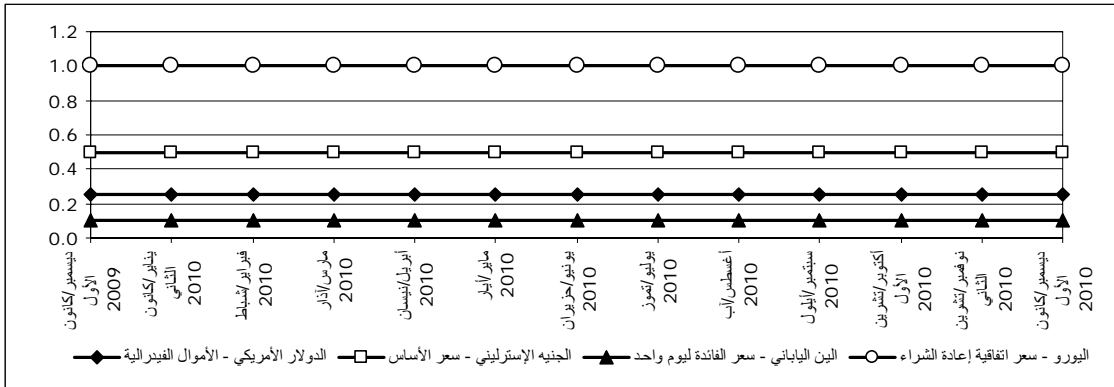


تمكين السكان الريفيين الفقراء  
من التغلب على الفقر

**2010**

_____	_____
_____	_____
<b>Deirdre McGrenra</b>	<b>Munehiko Joya</b>
+39 06 5459 2374 :	+39 06 5459 2251 :
<a href="mailto:gb_office@ifad.org">gb_office@ifad.org</a> :	<a href="mailto:m.joya@ifad.org">m.joya@ifad.org</a> :
	<b>Tiziana Galloni</b>
	+39 06 5459 2232 :
	<a href="mailto:t.galloni@ifad.org">t.galloni@ifad.org</a> :





Bloomberg :

2010

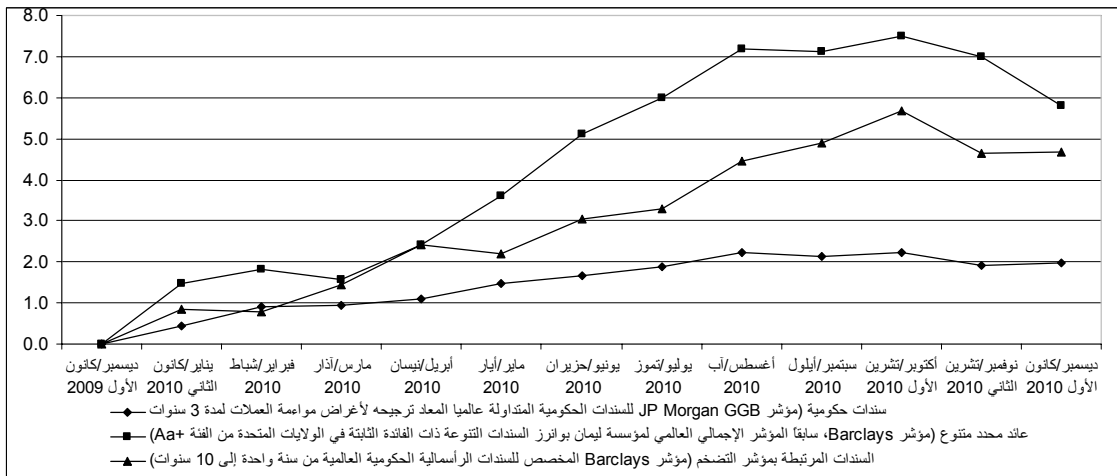
2

-8

.2010

2

2010

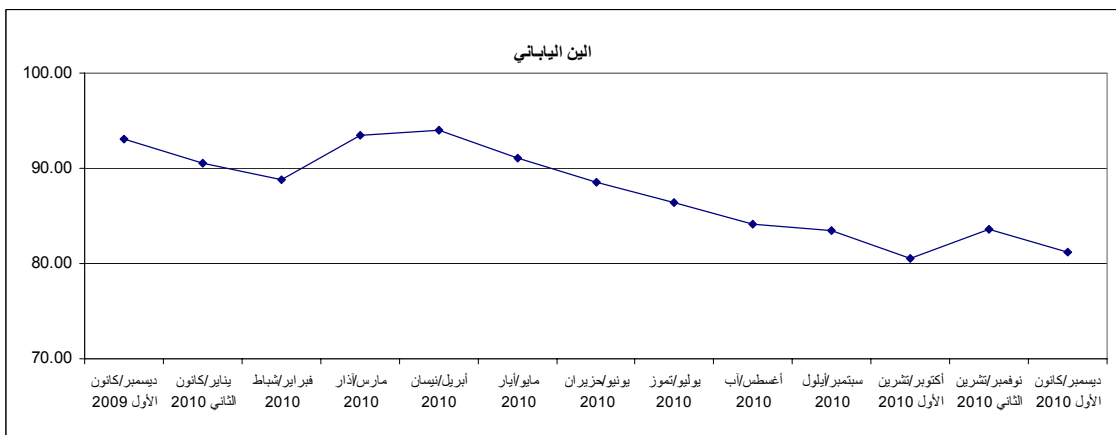
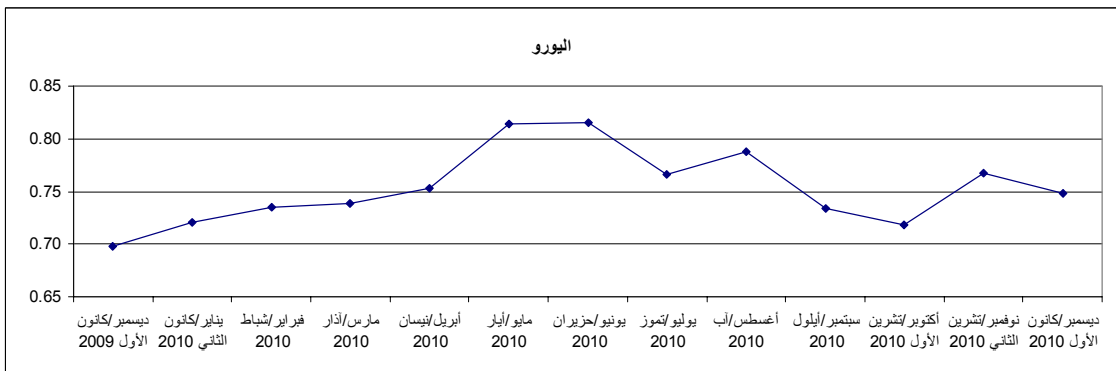
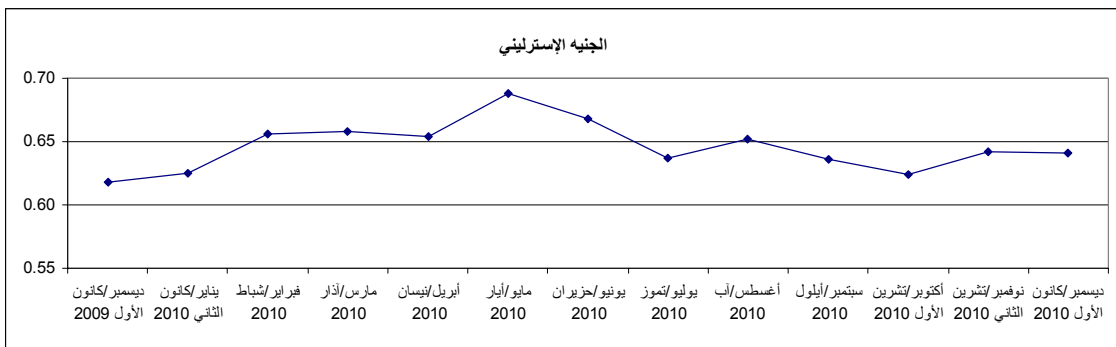


2010

( 6.95) ( 12.88-)

.( 3.14)

3



Bloomberg :



178 616 000 -14

4 808 000

75 934 000

.2010

-

79 485 000 2010

-15

2010

2

2010

-16

2010 .2010 /

869 000

220 000

2

2010

( )

المجموع	الضمانات النقدية لإقراض الأوراق المالية	المجموع الفرعي	السندات المرتبطة بمؤشر التضخم	السندات المتنوعة ذات الفائدة الثابتة	السندات الحكومية	السندات المحتفظ بها حتى أجل الاستحقاق	النقدية التشغيلية	
71 199	(43)	71 242	10 678	13 132	30 448	16 497	487	الفائدة على استثمارات الفائدة الثابتة والحسابات المصرفية
25 650	(361)	26 011	16 972	7 368	1 228	-	443	الأرباح الرأسمالية المحصلة
(12 151)	1 273	(13 424)	(10 227)	6 467	(9 664)	-	-	الأرباح/(الخسائر) الرأسمالية غير المحصلة
(740)	-	(740)	-	-	-	(740)	-	الاستهلاك/الزيادة <sup>(1)</sup>
220	-	220	43	42	99	36	-	عائد إقراض الأوراق المالية
<b>84 178</b>	<b>869</b>	<b>83 309</b>	<b>17 466</b>	<b>27 009</b>	<b>22 111</b>	<b>15 793</b>	<b>930</b>	<b>عائد الاستثمار قبل حساب الرسوم والضرائب</b>
(3 619)	-	(3 619)	(950)	(975)	(1 694)	-	-	أتعاب مدراء الاستثمار
(580)	-	(580)	(86)	(91)	(215)	(29)	(159)	رسوم الإيداع/رسوم مصرفية
(500)	-	(500)	(93)	(98)	(225)	(84)	-	رسوم المشورة المالية وغيرها من رسوم إدارة الاستثمار
6	-	6	-	-	-	-	6	الضرائب القابلة للاسترداد
<b>79 485</b>	<b>869</b>	<b>78 616</b>	<b>16 337</b>	<b>25 845</b>	<b>19 977</b>	<b>15 680</b>	<b>777</b>	<b>عائد الاستثمار بعد حساب الرسوم والضرائب</b>

(1)

1

.2

-

-17

2010

3.26

-18

3

2010 2009 2008

( )

معدل العائد السنوي بالعملة المحلية			
2010	2009	2008	
لا ينطبق	لا ينطبق	لا ينطبق	النقدية التشغيلية
4.00	4.36	4.30	الاستثمارات المحتفظ بها حتى أجل الاستحقاق
2.19	2.17	8.70	السندات الحكومية
6.10	5.23	4.70	السندات المتنوعة ذات الفائدة الثابتة
4.07	7.73	3.62	السندات المرتبطة بمؤشر التضخم
<b>3.26</b>	<b>4.45</b>	<b>5.41</b>	<b>صافي معدل العائد</b>

-19

-

-

2010

/

31

4

-20

.2009

/

31

		( )	
	31 ديسمبر/كانون الأول 2010	31 ديسمبر/كانون الأول 2009	
	238 671	285 778	النقدية (أ)
	66 078	59 862	ودائع لأجل وغيرها من التزامات المصارف (ب)
	1 927 580	1 772 571	سندات متداولة عالمياً صادرة عن حكومات أو وكالات حكومية
	16 032	187 338	أوراق مالية مضمونة برهون (ج)
	11 301	4 438	أوراق مالية مضمونة بأصول (د)
	215 056	357 659	سندات شركات
	13 207	(8 753)	أرباح/(خسائر) غير محصلة بالقيمة السوقية على العقود الأجلة
	102 914	2 615	أرباح عقود آجلة غير محصلة
	-	(43)	عقود خيار
	-	-	مبادلات
	<b>2 590 839</b>	<b>2 661 465</b>	<b>المجموع الفرعي للنقدية والاستثمارات</b>
	70 781	37 686	المبالغ المقبوضة عن الاستثمارات المباعة
	(138 867)	(100 464)	المبالغ المستحقة عن الاستثمارات المشتراة
	<b>2 522 753</b>	<b>2 598 687</b>	<b>المجموع</b>
	56 000	57 000	( )
	452 000	458 000	( )
			(2009).
			( )
			AAA
			AA-

-21

-22

2005 / 30 -23



			1.42927	
5		.2006	/	1
.2010	/	31 2006	/	1
				5

31 ديسمبر/كانون الأول 2010		1 يناير/كانون الثاني 2006		
الوزن النسبي	الوحدات	الوزن النسبي	الوحدات	العملة
40.8	0.6320	43.7	0.6320	الدولار الأمريكي
35.5	0.4100	34.3	0.4100	اليورو
14.6	18.4000	10.9	18.4000	الين
9.1	0.0903	11.1	0.0903	الجنيه الإسترليني
<b>100.0</b>		<b>100.0</b>		<b>المجموع</b>

			2010	/	31	-24
) 6			3 116 479 000			
	.(2009	/	31		3 209 460 000	
					6	

( )

1 360 792	112 801	174 280	1 073 711	( <sup>1</sup> )
1 066 487	135 242	112 957	818 288	مجموعة اليورو( <sup>2</sup> )
451 931	-	58 954	392 977	الين
237 269	-	-	237 269	الجنيه الإسترليني
<b>3 116 479</b>	<b>248 043</b>	<b>346 191</b>	<b>2 522 245</b>	

()

()

			7	-25
		.2010	/	31
	179 087 000	2010	/	31
84 087 000)		(	95 000 000)	
			.	(
			7	

31

2010 /

( )

:

(%)	(%)	(%)				
(0.6)	40.8	40.2	1 181 705	(179 087)	1 360 792	
0.8	35.5	36.3	1 066 487	-	1 066 487	
0.8	14.6	15.4	451 931	-	451 931	
(1.0)	9.1	8.1	237 269	-	237 269	
0.0	100.0	100.0	2 937 392	(179 087)	3 116 479	المجموع

1.0 2010 / 31 -26

0.6

0.8

-

/ 31 8 -27

.2009 / 31 2010

-28

2010 / 31 2.5

.(2009 / 31 2.6)

8

( )

2009	/	31	2010	/	31
15.9		412 334	19.0		479 142
66.0		1 715 361	64.6		1 628 385
7.8		203 320	8.1		205 454
10.3		267 672	8.3		209 264
100.0		2 598 687	100.0		2 522 245
2.6 years			2.5 years		

							-
				2010	/		-29
/	31	2008	/	1	.		
						.2010	
						9	
	<b>2010</b>	<b>2008</b>					
				(		)	
				/	/		
(12 995)	5 285	(18 280)	-	-	(18 280)	2008	
17 486	1 300	16 186	1 570	(2 391)	17 007	2009	
1 089	220	869	(43)	(361)	1 273	2010	
<b>5 580</b>	<b>6 805</b>	<b>(1 225)</b>	<b>1 527</b>	<b>(2 752)</b>	-	المجموع	

18 200 000							-30
				2008	/	31	
			1 225 000				
				6 805 000			
						5 580 000	

2010	/	31					-
			47		1 196 300 000		-31
					(10)		
					10		
<b>2010</b>	<b>/</b>	<b>31</b>					
				(		)	

النسبة المئوية	الأرقام الفعلية	
<b>47.4</b>	<b>1 196.3</b>	الأصول عالية السيولة
7.2	182.6	الأدوات قصيرة الأجل
40.2	1 013.7	السندات الحكومية
<b>36.8</b>	<b>928.8</b>	الأصول جيدة السيولة
36.8	928.8	السندات غير الحكومية
<b>15.8</b>	<b>397.7</b>	الأصول جزئية السيولة
15.8	397.7	الاستثمارات المحتفظ بها حتى أجل الاستحقاق
<b>100.0</b>	<b>2 522.8</b>	إجمالي الحافظة

2

-

-32

2010 / 31  
1.42 1.33

" " -33

95

11

2010 / 31

11

( 95 )

سياسة الاستثمار <sup>(1)</sup>		حافطة الاستثمارات		التاريخ
المبلغ (بالآلاف الدولارات الأمريكية)	القيمة المعرضة للخطر (النسبة المئوية)	المبلغ (بالآلاف الدولارات الأمريكية)	القيمة المعرضة للخطر (النسبة المئوية)	
29 946	1.19	27 986	1.11	31 ديسمبر/كانون الأول 2010
29 628	1.15	29 716	1.15	30 سبتمبر/أيلول 2010
31 256	1.26	29 090	1.17	30 يونيو/حزيران 2010
32 162	1.28	29 611	1.18	31 مارس/أذار 2010
33 987	1.31	32 080	1.23	31 ديسمبر/كانون الأول 2009
( 1 )				

1.11 2010 / 31 -34

1.19