

Document: EB 2011/102/R.34/Rev.1
Agenda: 19
Date: 11 May 2011
Distribution: Public
Original: English

A



تمكين السكان الريفيين الفقراء
من التغلب على الفقر

_____	_____
_____	_____
Deirdre McGrenra	Michael Goon
+39 06 5459 2374 :	+39 06 5459 2880 :
gb_office@ifad.org :	m.goon@ifad.org :
	Pierre-Justin Kouka
	+39 06 5459 2299 :
	p.kouka@ifad.org :
	Sirpa Jarvenpaa
	+39 06 5459 2221 :
	s.jarvenpaa@ifad.org :

ii

1

-

:

-

1

4

2011-2010

:

-

11

-

13

.2010

-1

50

2008-2007

-2

)

2009

/

(

(2)

(1) :

(3)

/

(5)

(4)

2011-2010

-3

.2013-2011

<i>2011</i>		<i>2010</i>	
	:1		:1
	•		•
	•		•
	•		•
	•		•
	•		•
	•		•
	:2		:2
	•		•
2011 /	•		•
	•		•
:	•	:	•
:	•		•
	•		•
	•		•
	•		•
	•		•
	•		•
	•		•
	•		•
	:3	-	:3
	•		•
	•		•
:	•		•
	•		•
	•		•
	•		•
	•		•
	:4	-	:4
	•	:	•
	•		•
2013-2011	•		•
	•		•
	•	2012-2010	•
	•		•
	:5		:5
	•	2011	•
:	•	-	•
	•	:	•
	•		•
	•		•
	•		•
			29
			•
			•

2009 -1

()

-2

.2011 2010

:

-

-3

2

"

:

"

-4

(2) (1)

(3)

-5

1

-6

(1) :

(2)

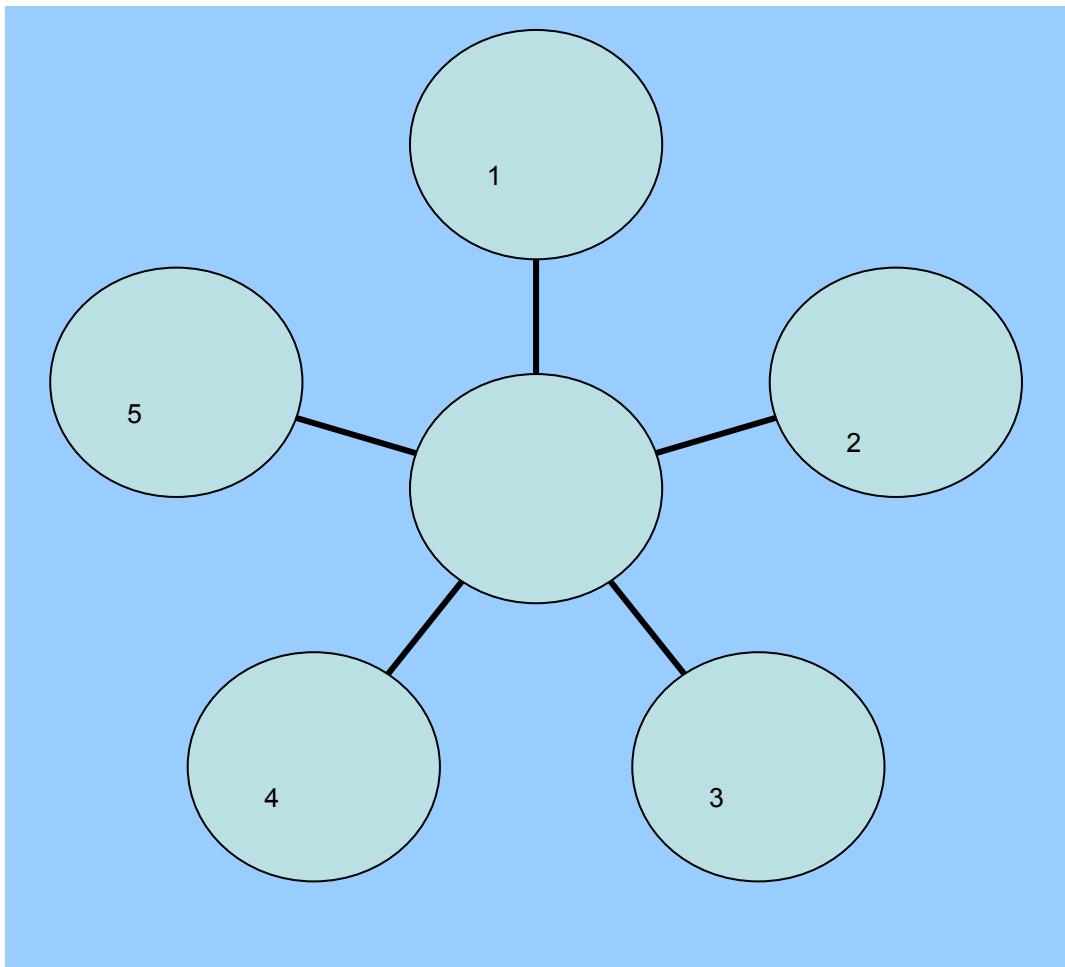
(5)

(4)

(3)

/

1



:1

2010

-7

2011

(2005)

:2

-8

:3

-9

-10

:4

-11

-12

:5

-13

2015

2011-2010

:

-

-14

:1

-15

2009

/

:

2011

/

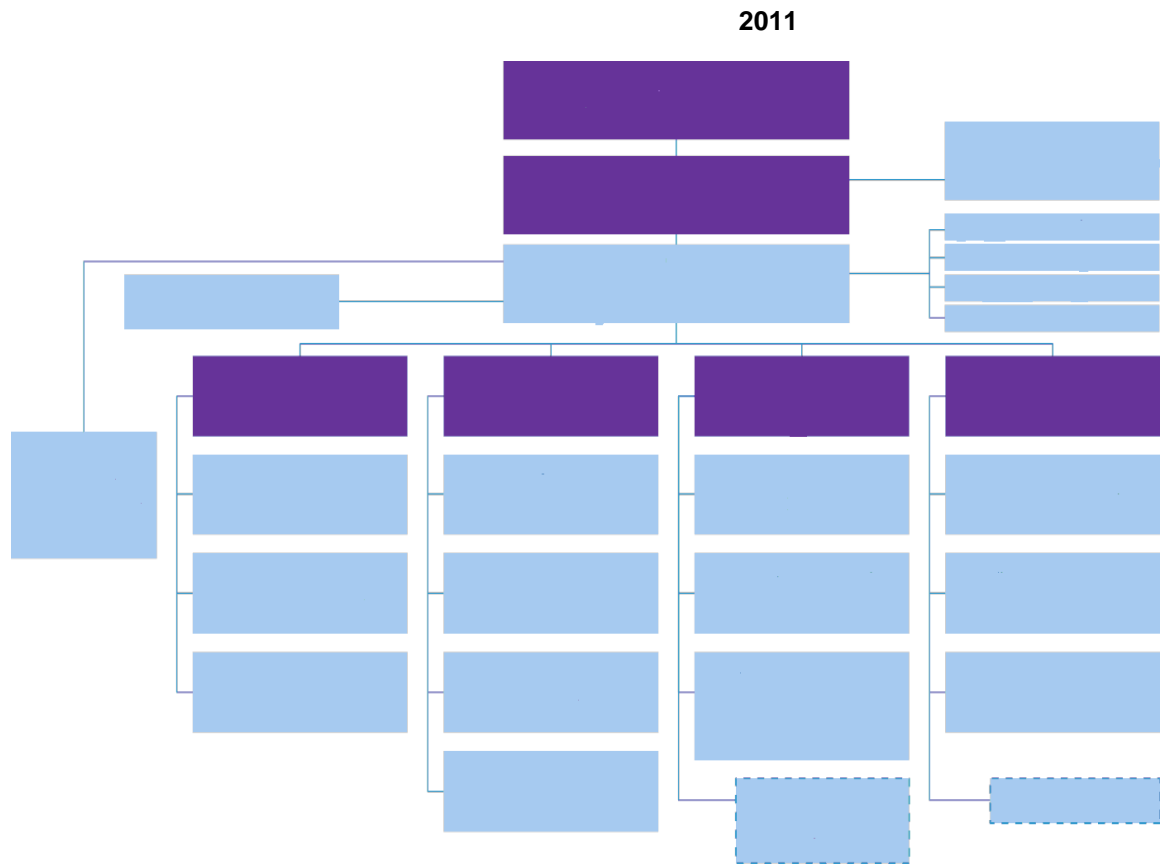
1

•

•

•

2



•

•

•

(1) : 2011 -16

(2)

(3)

(4)

(5)

(6)

-17

79 486

:2

-18

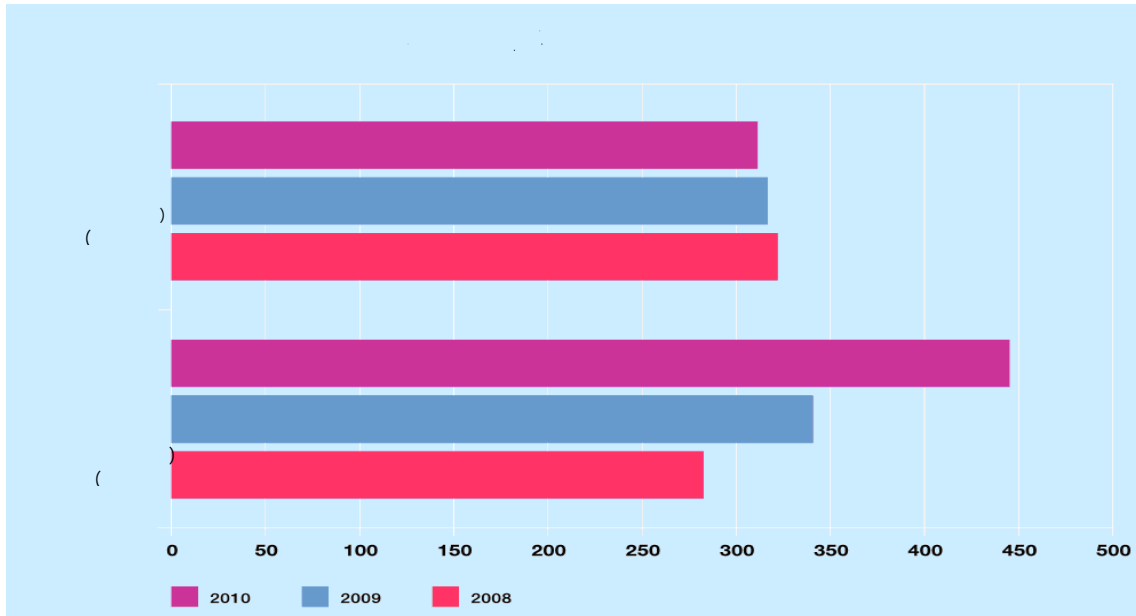
2010

.3

2010

90

250



-19

-20

2011 / 1

2011

.2010

2009

2010 /

" :

" :

(1) :

(2)

(3)

(2) 2011 (1)

(3)

.1

2010 :

2011

¹ مؤسسة بيرتشييز أوميا (Birches Umea). التقرير النهائي عن حزمة التعويضات والاستحقاقات. نوفمبر/تشرين الثاني 2010. الخيار 2: الحالة في المؤسسات المالية الدولية، والنموذج المرجعي الإقليمي، الذي يقارن فيها المرتب الأساسي الشامل المبسط بعد استبعاد علاوات غلاء المعيشة وبدلات السكن على أساس المتوسط في المصارف الإنمائية الإقليمية الخمسة؛ واستمرار العمل بسياسات الإعالة؛ واستناد مرتبات الموظفين المعيّنين محلياً إلى جدول مرتبات معدل للبنك الدولي في روما؛ وإدخال نظام معاشات تقاعدية محددة الاشتراكات يمكن نقله بالكامل.

:3

2011 / 1 -21

5-

(1) : -22

(2)

(3)

(4)

(5)

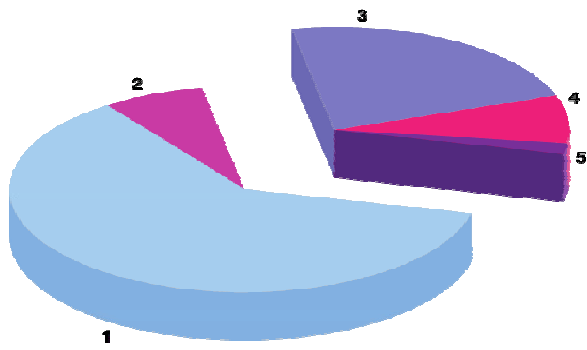
-23

-24

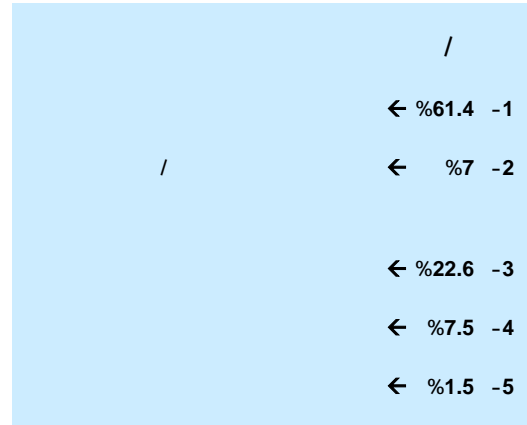
4

(61.4) 2011

2011



2011



4

:4

-25

2012

(1)

"

"

2012-2010

(2)

(3)

(1) :

-26

(2)

(3)

(4)

:5

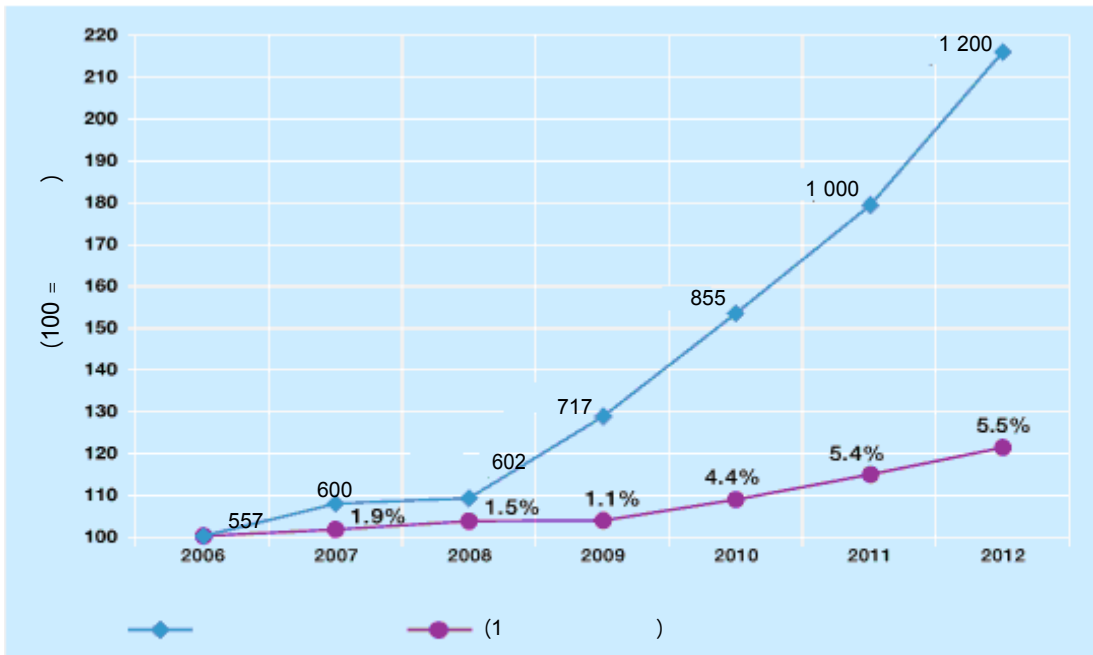
-27

2015-2011

(1) :
(2)

.5

5



2010

-28

855

2009

19

2010

-29

-30

-31

-32

-33

	<i>2013</i>	<i>2012</i>	<i>2011</i>
--	-------------	-------------	-------------

()

•

•

()

•

•

()

•

•

•

•

()

()

•

()

	<i>2013</i>	<i>2012</i>	<i>2011</i>
<u>()</u>			
•			2013-2011
•	2015-2013	2014-2012	
/			
•			()
•			
<u>()</u>			
•			
<u>()</u>			
•			

	/	/	
	2013	2012	2011

()

•

•

•

()

-

-

-

()

•

•

/

•

()

•

	<i>2013</i>	<i>2012</i>	<i>2011</i>
--	-------------	-------------	-------------

()

- -2013 2015 2014-2012 2013-2011
-
- 3

/

()

-

() ()

()

-

()

-

/

/

	/		/	
	2013	2012	2011	
()				
•	-2013	-2012	-2011	
	2015	2014	2013	
•				
()			
•				:
			
				:
			
			
			
	()	()		
			
