

Document: EB 2010/101/R.47
Agenda: 20
Date: 2 December 2010
Distribution: Public
Original: English

A



تمكين السكان الريفيين الفقراء
من التغلب على الفقر

_____	_____
_____	_____
Liam F. Chicca	Yukiko Omura
+39 06 5459 2462 :	+39 06 5459 2518 :
l.chicca@ifad.org :	y.omura@ifad.org :
	Kristofer Hamel
	+39 06 5459 2581 :
	k.hamel@ifad.org :

ii

1

-

2

2010

-

9

-

14

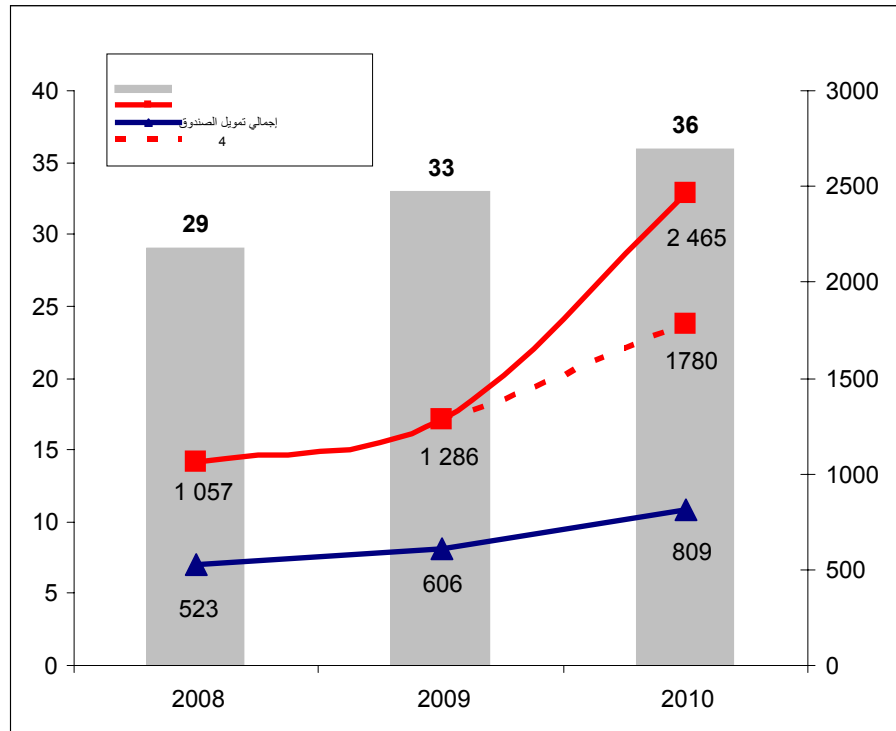
-

17

-

19

-



685 2010 :
) 14
) 1 780 .(.(
 2010 1 -8

: 2010

2008

"

.2010

2009 /

2010 /

2011

.()

1

2010-2008

2010	2009	2008
42	30	30
58	67	60
0	0	10
0	3	0

-9

12

9

-10

-11

3

2008

98 80

-12

82

³ باستخدام نهج مشابه للتنبؤ بالنتائج أثناء تقدير الجودة عند الإدراج، فإن فريق ضمان الجودة في البنك الدولي قارنها بالتقييمات النهائية التي أجراها فريق التقييم المستقل وخلص إلى أن أعضاء الفريقين قد حالفهم الصواب في نحو 90 بالمائة من الحالات.

4 2008-2002
 5. () 82
 2009
 .2010
 100
 86 2010 -13
 .2009 2008 79
 -14
 -2 2010
 " " " "
 " "
 2

()						
2010	2009	2008	2010	2009	2008	
97	94	87	4.6	4.6	4.5	1
97	88	87	4.7	4.6	4.6	2
92	85	82	4.7	4.5	4.6	المؤشر 2-دال المساواة بين الجنسين والسكان المستهدفون
78	79	83	4.1	4.2	4.4	3
72	85	80	4.3	4.4	4.4	4
75	85	80	4.4	4.4	4.5	التقدير العام للجودة عند الإدراج
	6			1		()
					6 -1	4

2 2010-2008 -15
 3

4

(2)

(3)

28 () 2010 -16

90

3 -17

3

2010

()		()			
2010	2009	2008	2010	2009	2008
75	70	57	4.3	4.1	4.0
100	100	100	4.7	4.8	4.7
60	89	88	4.3	4.6	4.7
75	100	80	4.8	5.1	4.0
71	83	75	4.2	4.1	4.2

-18

2

86

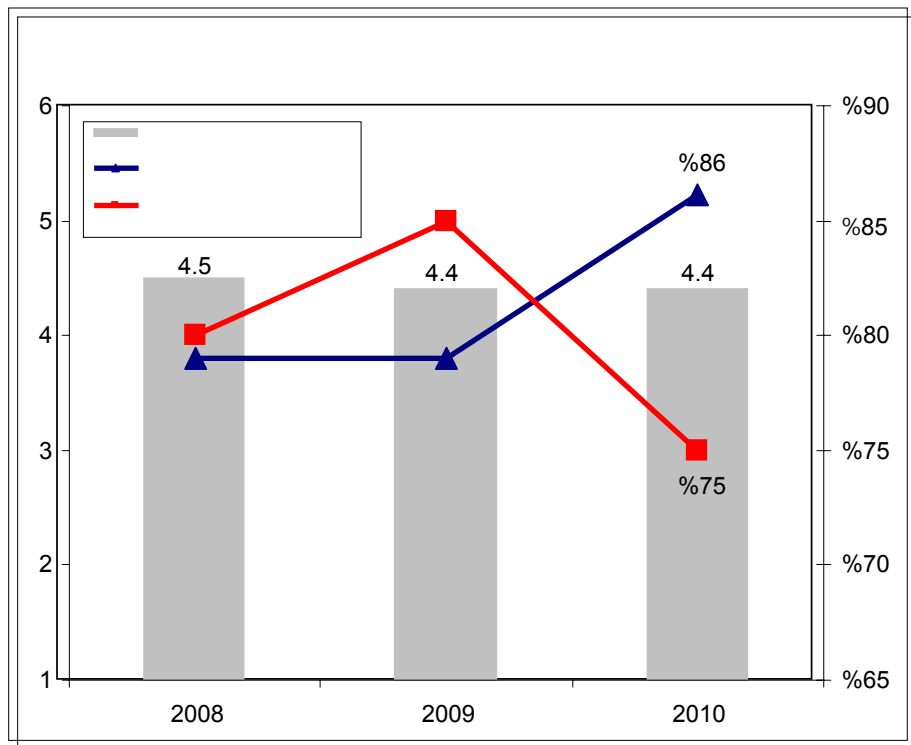
6

75

2010

2009

2



()

()

()

()

)

(

()

-

-22

2010

15

4

4

()

	<i>2010-2008</i>	<i>2010</i>	
	23	15	1
	13	13	2
	12	9	() 3
	8	7	4
	5	7	5
	5	6	6
	4	6	7
	4	6	8
	5	5	9
	3	5	10
	3	5	11
	4	4	12
	4	4	13
	2	4	/ 14
	4	4	15

-

:2010

-23

()

()

)

(

2011

()

(

)

)

()

(

)

()

(

()

2010

()

()

2010

–

2010

-24

-25

)
(

-26

-27

2010

-28

9
 20 / 7 / " " -29
 /)
 7 (/

2008

-30

24
 55
 70
 :
 .()

-1

/

-2

/

-5

-6

-7

-8

2010

/				
KN	Nigel Brett	-		1
KN				2
KN				3
KN	Atsuko Toda		(RQA)	4
KN	Marco Camagni			5
KN	Omer Zafar			6
KN	Enrique Murguia			7
KN	Marian Bradley	-		8
YO	Ronald Hartman		(RQA)	9
/				
YO	Henning Pedersen			10
YO	Esther Kasalu-Coffin			11
YO	Enrique Murguia			12
YO	Robson Mutandi			13
YO	Leopold Sarr			14
YO	Ya Tian			15
YO	Marian Bradley		(RQA)	16
/				
YO	Vincenzo Galastro			17
YO	Frits Jepsen			18
YO	Alessandro Marini			19
YO	Maria Donnat			20
YO				21
YO				22
YO	Omer Zafar			23
YO	Ladislao Rubio			24

YO				25
YO				26
YO	Ivan Cossio			27
YO				28
YO	Enrique Murguia			29
YO	Jaana Keitaanranta			30
YO	Hubert Boirard			31
YO	Annabelle Lhommeau			32
YO	Ronald Hartman			33
YO	Roberto Haudry de Soucy			34
YO	Atsuko Toda			35
YO	Samuel Eremie / J. Gicharu			36

KN=Kanayo Nwanze; YO=Yukiko Omura; RQA=

:

2

2010

()

Amnon Golan
 Arna Hartmann
 Younes Bouarfa
 Paolo Lucani
 Carlos Elbirt
 Cornelis de Haan
 Prem Garg
 Shawki Barghouti
 David Steeds
 Petros Aklilu
 John Redwood
 Promil Paul
 Joe Goldberg
 Richard Anson

مؤشرات الجودة عند الإدراج حسب الإقليم

()								(2010-2008)
2010-2008	2010	2009	2008	2010-2008	2010	2009	2008	
83	88	90	57	4.2	4.3	4.2	3.9	1
83	88	80	71	4.3	4.4	4.2	4.1	2 (24)
88	75	80	71	4.3	4.4	4.1	3.6	-2
79	88	80	57	4.0	4.1	4.0	3.9	3
67	63	70	57	4.1	4.1	4.0	4.1	4
67	75	70	57	4.2	4.3	4.1	4.0	
100	100	100	100	4.7	4.6	4.9	4.8	1
100	100	100	100	4.8	4.6	5.0	4.9	2 (18)
100	100	100	100	4.7	4.7	4.6	4.8	-2
100	100	100	100	4.4	4.4	4.6	4.4	3
100	100	100	100	4.6	4.7	4.8	4.5	4
100	100	100	100	4.6	4.7	4.8	4.7	
100	100	100	100	4.7	4.6	4.8	4.8	1
100	100	100	100	4.8	4.6	4.9	4.9	2 (22)
90	80	89	86	4.8	4.4	4.8	5.0	-2
73	60	67	88	4.3	3.9	4.3	4.6	3
82	60	89	88	4.3	4.1	4.4	4.4	4
82	60	89	88	4.5	4.3	4.6	4.7	
100	100	100	80	4.9	5.0	5.0	4.0	1
100	100	100	80	5.1	5.1	5.5	4.1	2 (17)
100	100	100	80	5.2	5.3	5.6	4.1	-2
82	75	100	80	4.7	4.5	4.9	4.1	3
82	75	100	80	4.6	4.6	4.9	3.8	4
82	75	100	80	4.8	4.8	5.1	4.0	
88	100	83	75	4.5	4.6	4.3	4.4	1
76	100	67	50	4.2	4.6	4.0	3.8	2 (17)
76	100	67	50	4.0	4.4	3.9	3.5	-2
71	57	67	100	3.9	3.7	3.9	4.4	3
71	57	83	75	4.1	3.9	4.3	4.4	4
76	71	83	75	4.2	4.2	4.1	4.2	